

Périgord-Limousin

Terre de Métiers d'Art

Le guide



A l'òrle daus mestiers d'art



Descubrir, Viure, Partatjar

Vous souhaitez découvrir les métiers d'art ou trouver la création qui vous ressemble : cette édition est pour vous !

Bienvenue dans ce guide dédié aux métiers d'art du Périgord-Limousin, une région où tradition et créativité s'unissent pour donner vie à des savoir-faire d'exception. Cette édition vous permettra d'aller à la rencontre de ces professionnels et d'explorer les manifestations et les lieux de découverte dédiés aux savoir-faire. Elle vous invite aussi à devenir un ambassadeur des métiers d'art : que ce soit pour soutenir l'économie locale ou réaliser vos rêves de création, en choisissant l'excellence et la singularité des métiers d'art vous valorisez des créations faites pour durer. Ensemble, redonnons du sens à notre consommation. Nous vous souhaitons une belle immersion dans l'univers inspirant des métiers d'art, et espérons que ce guide sera votre compagnon pour découvrir, comprendre et soutenir ces créateurs d'exception.

Anne Marie ALMOSTER RODRIGUES, Présidente,
du Parc naturel régional Périgord-Limousin

Les métiers d'art : une dynamique de territoire

À travers ce guide, nous souhaitons vous faire découvrir un territoire riche de culture, accueillant pour tous... et avant tout pour les professionnels des métiers d'art ! Nos campagnes ont de nombreux atouts et richesses : savoir-vivre, bien-être, accueil, ressources naturelles, services, convivialité, etc. Et les métiers d'art et ceux qui les pratiquent sont une chance pour le territoire. Ils montrent qu'il peut être une source de dynamisme et de créativité. Nous avons à cœur de tout mettre en œuvre pour accueillir les créateurs des métiers d'art. Ils trouveront ici un réseau, seront écoutés et accompagnés, connus d'une population locale sensible à leur talent et de nos visiteurs, notamment grâce à ce guide. Alors bienvenue à vous professionnels des métiers d'art... et à vous, amateurs d'art, esthètes et curieux !

José FERRÉ, Président et Sophie ROLIN, Directrice,
du Pôle Expérimental des Métiers d'Art de Nontron et du Périgord-Limousin

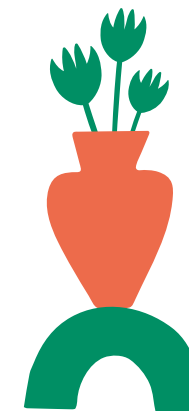
SOMMAIRE

- 04 Présentation du Parc et du PEMA
- 06 Carte du territoire

08 Que sont les métiers d'art ?

09 Les professionnels des métiers d'art

- 11 Domaine de l'architecture et des jardins
- 18 Domaine de l'ameublement et de la décoration
- 31 Domaine du luminaire
- 35 Domaine de la bijouterie, joaillerie, orfèvrerie et horlogerie
- 40 Domaine du métal
- 44 Domaine de la céramique
- 54 Domaine du verre et du cristal
- 56 Domaine de la mode et des accessoires
- 59 Domaine du textile
- 64 Domaine du cuir
- 67 Domaine du spectacle
- 68 Domaine du papier, du graphisme et de l'impression
- 71 Domaine des jeux, jouets et ouvrages mécaniques
- 72 Domaine de la restauration



74 Les lieux de découverte

- 76 Les sites de visite
- 84 Les manifestations
- 88 Les villes labellisées « Ville et Métiers d'Art »

90 Les Entreprises du Patrimoine Vivant



93 Les index

- 93 Index des métiers
- 93 Index des professionnels métiers d'art
- 95 Index des lieux de découverte
- 95 Index des Entreprises du Patrimoine Vivant
- 96 Calendrier récapitulatif des manifestations



- 97 Périgord-Limousin, Terre de métiers d'art : la vidéo

Le Parc naturel régional Périgord-Limousin



Situé en Nouvelle-Aquitaine, à cheval sur la Dordogne et la Haute-Vienne, le Parc naturel régional Périgord-Limousin, a été créé en 1998 par décret ministériel. Grâce au Parc et à ses partenaires, ce territoire de 81 communes fait l'objet d'un projet de développement durable axé sur la protection et la valorisation de ses patrimoines naturel, culturel et humain.

Outre des projets relevant de problématiques environnementales (gestion et préservation des milieux naturels, des forêts, l'adaptation au changement climatique...), le Parc agit en faveur du patrimoine culturel et du développement économique par le biais du tourisme, de la promotion des activités artisanales et agricoles, certaines étant spécifiques au Périgord-Limousin. L'un des objectifs de cette politique innovante se traduit par la mise en œuvre d'actions concourant au soutien et au développement de la filière métiers d'art en Périgord-Limousin.

Parc naturel régional Périgord-Limousin

Centre administratif - Maison du Parc
555, rue de l'ancienne filature - la Barde
24450 La Coquille
Tél. 05 53 55 36 00
info@pnrpl.com
www.pnr-perigord-limousin.fr



Les professionnels bénéficiaires de la marque « **Valeurs Parc naturel régional** » sont signalés par ce symbole.

@ pnr_perigordlimousin

f Parc naturel régional Périgord-Limousin

p www.pinterest.fr/pnr_pl

v PNR Périgord-Limousin
Périgord-Limousin occitan



Le Pôle Expérimental des Métiers d'Art de Nontron et du Périgord-Limousin



Depuis 1999, le Pôle Expérimental Métiers d'Art promeut les savoir-faire et la créativité des métiers d'art, ainsi que le talent des professionnels métiers d'art du Périgord-Limousin. Il organise 5 expositions par an, un salon, des conférences, des rencontres, des démonstrations, des cours, des stages etc. Ces événements permettent de sensibiliser tous les publics aux métiers d'art et au design.

Le PEMA soutient le développement des métiers d'art en Périgord-Limousin : nous aidons à la commercialisation des créations, animons le réseau des professionnels métiers d'art et organisons tous les deux ans une résidence de designer dans le cadre des Résidences de recherche et de création en Dordogne.

@ polemetiersdart_nontron

f poleexperimentalmetiersdart

@PoleMetiersdArt Nontron

Pôle Expérimental des Métiers d'Art de Nontron et du Périgord-Limousin

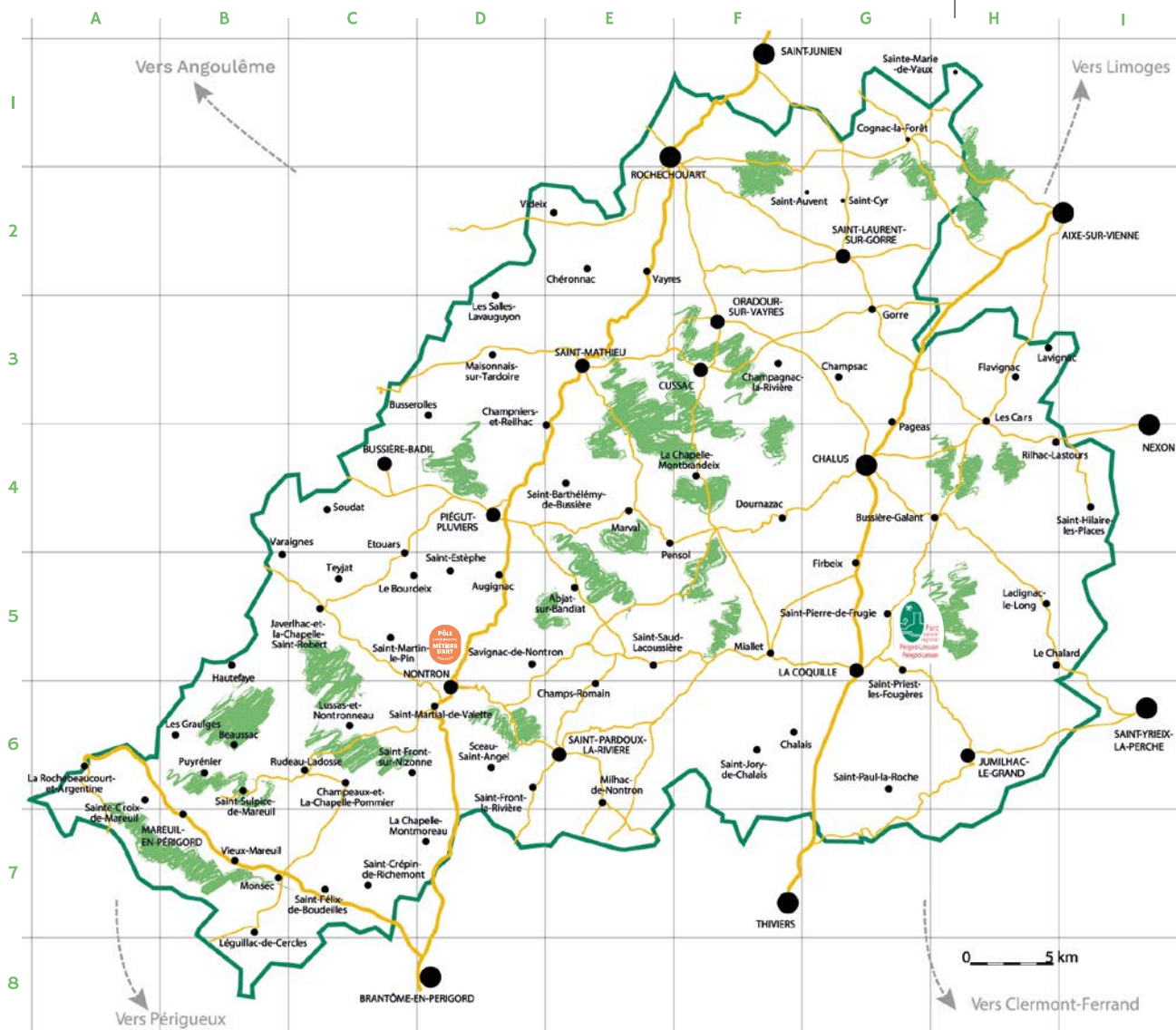
Château - 3 avenue du Général Leclerc
24300 Nontron
Tél. 05 53 60 74 17
contact@metiersdartperigord.fr
www.metiersdartperigord.fr

PEMA

Les professionnels membres du **Pôle Expérimental des Métiers d'Art** sont signalés par ce symbole.



CARTE DU TERRITOIRE



Liste des communes



- E5 Abjat-sur-Bandiât
- I2 Aix-sur-Vienne
- D5 Augignac
- B6 Beaussac
- D8 Brantôme-en-Périgord
- D3 Busserolles
- C4 Bussière-Badil
- H4 Bussière-Galant
- F6 Chalais
- G4 Châlus
- F3 Champagnac-la-Rivière
- C6 Champeaux-et-la-Chapelle-Pommier
- E4 Champniers-Reilhac
- G3 Champnac
- E6 Champs-Romain
- E2 Chéronnac
- G1 Cognac-la-Forêt
- F3 Cussac
- F4 Dournazac
- C5 Étouars
- G5 Firbeix
- H3 Flavignac
- G3 Gorre
- B5 Hautefaye
- C5 Javerlhac-et-la-Chapelle-Saint-Robert
- H6 Jumilhac-le-Grand
- F4 La Chapelle-Montbrandaix
- D7 La Chapelle-Montmoreau
- G5 La Coquille
- A6 La Rochebeaucourt-et-Argentine
- H5 Ladignac-le-long
- H3 Lavignac
- C5 Le Bourdeix
- H5 Le Chalard
- B7 Léguillac-de-Cercles
- H3 Les Cars
- D2 Les Salles-Lavauguyon
- D3 Lussas-et-Nontronneau
- B7 Mareuil-en-Périgord
- E4 Marval
- F5 Miallet
- E6 Milhac-de-Nontron
- B7 Monsec
- I4 Nexon
- D6 Nontron
- F3 Oradour-sur-Vayres
- G3 Pageas
- E4 Pensol
- D4 Piégut-Pluviers
- B6 Puyrenier
- H4 Rilhac-Lastours
- E1 Rochechouart
- C6 Rudeau-Ladosse
- G2 Saint-Auvent
- E4 Saint-Barthélémy-de-Bussière
- C7 Saint-Crépin-de-Richemont
- G2 Saint-Cyr
- A6 Sainte-Croix-de-Mareuil
- H3 Sainte-Marie-de-Vaux
- D5 Saint-Estèphe
- C7 Saint-Félix-de-Mareuil
- D6 Saint-Front-la-Rivière
- C6 Saint-Front-sur-Nizonne
- I4 Saint-Hilaire-les-Places
- F6 Saint-Jory-de-Chalais
- F1 Saint-Junien
- G2 Saint-Laurent-sur-Gorre
- D6 Saint-Martial-de-Valette
- E3 Saint-Mathieu
- E6 Saint-Pardoux-la-Rivière
- G6 Saint-Paul-la-Roche
- G5 Saint-Pierre-de-Frugie
- G5 Saint-Priest-les-Fougères
- E5 Saint-Saud-Lacoussière
- B6 Saint-Sulpice-de-Mareuil
- I6 Saint-Yrieix-la-Perche
- D5 Savignac-de-Nontron
- D6 Sceau-Saint-Angel
- C4 Soudat
- C5 Teyjat
- F7 Thiviers
- B4 Varaignes
- E2 Vayres
- E2 Videix
- B7 Vieux-Mareuil

QUE SONT LES MÉTIERS D'ART ?

Il existe 281 activités Métiers d'Art !

Soit 198 métiers et 83 spécialités, répartis dans 16 domaines : ameublement, luminaire, métal, verre et cristal, spectacle, graphisme et impression, facture instrumentale, etc.

Des métiers très variés dont l'activité répond à une définition commune* :



Les métiers d'art sont des métiers de création (céramiste, graveur...), de production (relieur, encadreur...) ou de restauration du patrimoine (tailleur de pierre, vitrailliste...).



Ils sont caractérisés par la maîtrise de gestes et de techniques en vue du travail de la matière.



Ils nécessitent un apport artistique.

Les métiers d'art s'exercent dans le cadre de très petits ateliers, de PME ou de plus grandes entreprises, notamment du luxe.

*Selon l'article 22 de la loi n°2014-626 du 18 juin 2014 relative à l'artisanat, au commerce et aux très petites entreprises.

Au país daus saubre-far Au pays des savoir-faire

Ah le Périgord-Limousin ! Ses puys recouverts de taillis de châtaigniers, ses vallées sauvages aux eaux claires, ses petits villages blottis au milieu du bocage... et ses artisans d'art ! Allons, ne vous étonnez pas d'une telle surreprésentation de femmes et d'hommes qui s'adonnent à la création en un pays que l'on croyait principalement naisseur et éleveur de veaux sous la mère ! « Mais pourtant, me dira peut-être l'esthète aux mœurs exclusivement vilaudes (urbaines), nous sommes bien loin, ici, au cœur de ces campagnes verdoyantes, des vibrations artistiques qui animent le cœur de nos métropoles de Soho à Saint-Germain-des-Prés ! – *Mas n'es, mas n'es, mon amic*, lui répondrai-je alors, *visatz bien*, regardez-bien autour de nous, découvrez ce qui a construit l'histoire du Périgord-Limousin et alors vous comprendrez... ». En parcourant nos petites villes, il vous apparaîtra qu'elles ont souvent conservé leurs fabriques spécialisées dans une

production locale, *lu coteu de Nontron*, Nontron et son couteau, Saint-Yrieix et sa porcelaine, Saint-Junien et ses gants... En suivant le cours de nos rivières, vous vous apercevrez que, depuis des siècles, se sont égrenés sur leurs rives des chapelets de forges, tanneries, filatures et foulonneries... En sillonnant nos campagnes, vous verrez les traces innombrables laissées par les générations d'artisans du bois, du fer et de la pierre qui s'y sont succédées... Alors vous comprendrez que, loin d'être un simple petit pays éloigné des pulsations du monde moderne où des artisans et créateurs épuisés par le tumulte urbain sont venus trouver refuge, il se perpétue en Périgord-Limousin une longue tradition de savoir-faire. Celle d'une véritable campagne manufacturière, longtemps peuplée d'ouvriers-paysans, qui sait toujours tirer le meilleur parti de ses ressources locales.



Les professionnels des métiers d'art



Domaine de l'architecture et des jardins



- 11 **Domaine de l'architecture et des jardins**
- 18 **Domaine de l'ameublement et de la décoration**
- 31 **Domaine du luminaire**
- 35 **Domaine de la bijouterie, joaillerie, orfèvrerie et horlogerie**
- 40 **Domaine du métal**
- 44 **Domaine de la céramique**
- 54 **Domaine du verre et du cristal**
- 56 **Domaine de la mode et des accessoires**
- 59 **Domaine du textile**
- 64 **Domaine du cuir**
- 67 **Domaine du spectacle**
- 68 **Domaine du papier, du graphisme et de l'impression**
- 71 **Domaine des jeux, jouets et ouvrages mécaniques**
- 72 **Domaine de la restauration**

Escaliéteur

L'escaliéteur conçoit sur mesure des escaliers en bois, métal, verre ou matériaux de synthèse. Une maîtrise approfondie de la géométrie descriptive est nécessaire afin de définir les volumes en trois dimensions, le tracé et la mise en œuvre.

EI ATELIER VINCENT BÉTEAU

Béteau Vincent

111 chemin de Chez Marot
24340 MAREUIL-EN-PÉRIGORD (B7)
06 03 19 13 87
contact@artisan-pierre.fr
www.artisan-pierre.fr

MENUISERIE MANIN

Manin Benoît

33 chemin du vieux lavoir
24300 SAVIGNAC-DE-NONTRON (D5)
06 32 93 42 89
menuisieremanin@gmail.com
menuiserie-manin-1.jimdosite.com

—
Visite de l'atelier, accueil de scolaires (sur RdV)

Fabricant de bardeaux ou de lattes

Le fabricant de bardeaux ou de lattes travaille principalement le bois vert de châtaigner et parfois le chêne. Il fend le bois pour obtenir des lattes de quelques millimètres d'épaisseur qu'il utilise comme support de couverture ou comme revêtement de toiture.

CASTANEA EN LIMOUSIN

Emery Sandrine



5 les Borderies
87230 BUSSIÈRE-GALANT (H4)
06 59 32 55 48
castanea.en.limousin@gmail.com
www.art-castanea-en-limousin.com

Fabricant de carreaux

Pour habiller sols et murs, le fabricant de carreaux travaille l'argile ou le ciment. Les carreaux de terre cuite peuvent être proposés bruts ou émaillés, d'une teinte unie ou avec des décors peints à la main. Les carreaux de ciment sont ornés de motifs teintés dans la masse.

TUILERIE AUPEIX

Debord Laurent

10 bis route de Puycheny
87800 SAINT-HILAIRE-LES-PLACES (I4)
05 55 09 90 70 / 07 84 37 59 26
ldebord@tuilerie-aupeix.fr
www.tuilerie-aupeix.fr

—
Visite de l'atelier (sur RdV)

Maître verrier — Vitrailliste

Le maître-verrier (vitrailliste) assemble au plomb des verres plats, colorés ou non, et parfois enrichis de motifs peints appelés grisailles. Il peut également réaliser des dalles de verre ou utiliser des méthodes de fusing associant différents verres de couleur.

BOREAL DESIGN

Coulaud Sandrine

3 rue Lamartine
87200 SAINT-JUNIEN (F1)
06 66 03 41 32
borealvitrail.design@gmail.com

—
Visite de l'atelier, démonstrations, stages (sur RdV ou lors de manifestations ponctuelles)

Marbrier

Le marbrier est spécialisé dans le sciage, la taille et le polissage du marbre en blocs ou en tranches. Il œuvre dans le domaine de la décoration, en proposant mobilier, cheminées, carrelages, escaliers, ou dans le domaine funéraire.

EI ATELIER VINCENT BÉTEAU

Béteau Vincent

111 chemin de Chez Marot
24340 MAREUIL-EN-PÉRIGORD (B7)
06 03 19 13 87
contact@artisan-pierre.fr
www.artisan-pierre.fr

Menuisier

Avec du bois massif, le menuisier réalise portes, fenêtres, volets, lambris. Il anticipe les déformations du bois en ajustant les pièces par embrèvement, un assemblage figé par des chevilles. Il intervient en création sur des réalisations sur mesure ou dans le cadre de la restauration du patrimoine.

◆ Surnommé le menuisier des jardins, le **treillageur** fabrique par assemblage de lattes, d'échalas, de perches, posées parallèlement ou croisées en carrés ou en losanges, des berceaux ou des palissades destinés généralement à supporter des plantes grimpances.

APROBOIS DES FEUILLARDIERS

*Dintrat Isabelle
et Raynaud Bertrand*

22 rue du canal
87230 LES CARS (H3)
05 55 39 16 04
aproboisescars@orange.fr
📍 Aprobois des Feuillardières
📧 aprobois_des_feuillardières
www.aprobois.org
◆ Spécialité : Treillageur

—
Atelier-boutique
Vente (aux horaires d'ouverture)

CASTANEA EN LIMOUSIN

Emery Sandrine



5 les Borderies
87230 BUSSIÈRE-GALANT (H4)
06 59 32 55 48
castanea.en.limousin@gmail.com
www.art-castanea-en-limousin.com
◆ Spécialité : Treillageur

KASTANÉ

Pringuet Stéphane

12 route de l'Abattoir
87310 SAINT-LAURENT-SUR-GORRE (G2)
06 87 96 42 22
contact@kastane.fr
www.kastane.fr
◆ Spécialité : Treillageur

LECOUTRE

Braeckman Didier

Pauliac
24450 FIRBEIX (G5)
05 53 52 20 24 / 06 41 90 73 27
lebraeck@gmail.com
◆ Spécialité : Treillageur

MENUISERIE MANIN

Manin Benoît

33 chemin du vieux lavoir
24300 SAVIGNAC-DE-NONTRON (D5)
06 32 93 42 89
menuisieremanin@gmail.com
menuiserie-manin-1.jimdosite.com
◆ Spécialité : Treillageur
—
Visite de l'atelier, accueil de scolaires (sur RdV)



PRINGUET Stéphane

Sculpteur sur pierre

Le sculpteur sur pierre réalise des ornements et des motifs décoratifs en bas-relief ou des sculptures en ronde-bosse ou en haut-relief. La pierre est choisie en fonction de ses caractéristiques physiques : densité, volume, surface, dureté et fiabilité.

ALEX STALEMBERG SCULPTURE ARTS PLASTIQUES

Stalenberg Alex

84 rue de la libération
24360 PIÉGUT-PLUVIERS (D4)
07 84 82 28 25 / 09 71 55 15 88
stalenbergalex@yahoo.fr
www.kunstinzicht.nl/kunst/adres/6567/info.html
📍 Alex-Stalenberg

—
Lieu d'exposition
Exposition / show-room
(sur RdV ou lors de manifestations ponctuelles)

ATELIER MC

Stemmelen Philippe

PEMA

276 route du grand mur
24310 BRANTÔME (D8)
07 81 10 96 73
ateliermc24@gmail.com
www.philippestemmelen.com
📍 ateliermc24
📍 lesculpteur

—
Atelier-boutique, lieu d'exposition
Vente, visite de l'atelier, exposition / show-room, démonstrations, cours, stages (aux horaires d'ouverture, sur RdV ou lors de manifestations ponctuelles)

DUCHATTELLE JEAN-FRANÇOIS

Le bourg
24340 PUYRENIER (B6)
06 84 18 31 37
jfde0779@orange.fr
—
Cours, stages (aux horaires d'ouverture ou sur RdV)

Tailleur de pierre

Le tailleur de pierre est chargé de la découpe, du façonnage et de la pose des éléments de pierre dans les domaines de l'architecture et de la décoration. Il doit tirer le meilleur parti d'un bloc venant de la carrière pour réaliser des éléments tels que des arcades, des voûtes, des façades, des socles, des éléments d'escalier ou du mobilier.

EI ATELIER VINCENT BÉTEAU

Béteau Vincent

111 chemin de Chez Marot
24340 MAREUIL-EN-PÉRIGORD (B7)
06 03 19 13 87
contact@artisan-pierre.fr
www.artisan-pierre.fr

Tuilier

Le tuilier malaxe l'argile afin de la rendre plus malléable, puis la travaille au moyen de différentes techniques : le moulage, l'étrépage ou le filage, et le pressage. Après séchage, les tuiles sont cuites. Outre la variété des modèles, elles offrent différentes teintes : rouge, rose ou orangé, et sont parfois vernissées.

TUILERIE AUPEIX

Debord Laurent

10 bis route de Puychény
87800 SAINT-HILAIRE-LES-PLACES (I4)
05 55 09 90 70 / 07 84 37 59 26
ldebord@tuilerie-aupeix.fr
www.tuilerie-aupeix.fr
—
Visite de l'atelier (sur RdV)

TUILERIE DE PUYCHENY

Mazerolas Christophe

6 route de Puychény
87800 SAINT-HILAIRE-LES-PLACES (I4)
05 55 09 33 45 / 06 88 57 98 47
christophe.mazerolas@wanadoo.fr
http://tuileriedepuychény.free.fr



Autour du Parc

Menuisier

JC ROBIN MENUISERIE D'ART

Robin Jean-Christophe

PEMA

1265 route du pigeonnier
24460 SAINT-FRONT-D'ALEMPS
06 98 62 63 53
atelier@jc-robin.fr
www.jc-robin.fr
📍 JC-ROBIN-Menuisier-dArt-Sculpteur
📍 jc_robin_menuisier_art
♦ Spécialité : Treillageur (fabricant de treillages)

—
Vente, exposition / show-room
(sur RdV ou lors de manifestations ponctuelles)

Métallier

Le métallier conçoit, fabrique et pose des ouvrages métalliques pour le bâtiment. Pour réaliser rampes d'escalier, balcons, portails, il met en forme acier, aluminium, cuivre, inox ou laiton. Selon le plan, il choisit la matière, trace et découpe les contours et façonne les pièces par pliage ou à la forge. Il les assemble par soudure à l'arc ou par vissage.

ATELIER DU 6

De Cockborne Emmanuel

PEMA

6 rue Alfred de Vigny
16120 CHÂTEAUNEUF-SUR-CHARENTE
06 45 92 12 95 / 06 12 84 90 78
emmanueldecockborne.artiste@gmail.com
www.emmanueldecockborne.art
📍 manudecockborne
📍 emmanueldecockborne_sculpteur

—
Atelier et lieu d'exposition
Vente, visite de l'atelier, exposition / show-room
(sur RdV ou lors de manifestations ponctuelles)

Sculpteur sur pierre et tailleur de pierre

ATELIER ART' PIERRE

Carcauzon Pierre

PEMA

11 Le Cug
16390 SAINT-SEVERIN
09 75 21 81 76
p.carcauzonartpierre@orange.fr
https://carcauzon.livegalerie.com
📍 pierre.carcauzon.1

—
Atelier et lieu d'exposition
Visite de l'atelier, vente, exposition, démonstrations, cours, stages (sur RdV ou lors de manifestations ponctuelles)





A



B



C



D



E



F



G



H



I

A - BETAU Vincent p.12
 B - MANIN Benoît p.13
 C - EMERY Sandrine p.12
 D - DEBORD Laurent p.14

E - COULAUD Sandrine p.12
 F - DINTRAT Isabelle
 et RAYNAUD Bertrand p.13
 G - PRINGUET Stéphane p.13

H - STALEMBERG Alex p.14
 I - STEMMELEN Philippe p.14



J



K



L



N



M

J - DUCHATELLE
 Jean-François p.14
 K - MAZEROLAS Christophe p.14
 L - ROBIN Jean-Christophe p.15

M - DE COCKBORNE
 Emmanuel p.15
 N - CARCAUZON Pierre p.15

**DOMAINE
 DE L'ARCHITECTURE
 ET DES JARDINS**

Domaine de l'ameublement et de la décoration



Créations de Olivier Constantin, Kristiane Hink

Ebéniste

L'ébéniste conçoit et réalise des meubles d'agencement, des meubles de style ou de création, à l'unité ou en petite série. Traditionnellement attaché au travail du bois, notamment d'essences rares et précieuses, le métier s'ouvre à l'utilisation de tous types de matériaux : Corian, textile, métal, verre...

2MG CRÉATION

Gandois Vincent

13 rue Edison
87200 SAINT-JUNIEN (F1)
06 19 29 39 50
2mgcreation.limousin@gmail.com
@ 2mgcreation

Atelier-boutique

Vente (sur RdV)

API SCULPTEUR

Pilleniere Aline

PEMA

3 rue du Pavé
24300 NONTRON (D6)
06 80 12 92 66
api.sculpteur@orange.fr
www.apisculpteur.com

AAline
@ apisculpteur

Atelier-boutique

Vente, visite de l'atelier (sur RdV)

ATELIER ALEXANDER

Hay Alexander

PEMA

128 la Nadalie
87440 MARVAL (E4)
06 08 98 66 94
alex.hay@wanadoo.fr

Élaboration de projets de mobilier
et d'agencement (sur RdV)



L'ATELIER DU MOBILIER ESSENTIEL

Almeida Mathieu

65 rue du Bandiat
24300 JAVERLHAC-ET-LA-CHAPELLE-ST-ROBERT (C5)
06 80 18 07 37
latelierdumobilieressentiel@gmail.com
@ latelier_du_mobilier_essentiel

Atelier-boutique

Vente, exposition / show room, cours, stages (sur RdV)

ATELIER DU SOLEIL

Dupont Vincent



Le bourg
24800 CHALAIS (F6)
06 43 45 62 95
vincent@ebeniste-chataignier.com
www.ebeniste-chataignier.com



GANDOIS Vincent

Fresquiste

Le fresquiste travaille sur des enduits successifs composés de chaux, de sable et d'eau encore frais sur lesquels il applique des pigments naturels. Il peint a fresco (dans le frais) avant que ne s'opère la carbonatation (production chimique d'un film de calcite). L'ensemble deviendra un calcaire coloré de plus en plus dur.

LAUR'ÈVE

Dupont Laure-Ève

6 rue des Feuillardiers
87230 DOURNAZAC (F4)
06 21 03 66 91
laure-eve@lilo.org
f Laure.Eve.Dupont
@ Laur.eve

Graveur sur pierre

Le graveur sur pierre trace à la main lettres et motifs directement dans la pierre, le marbre, le granit ou le grès. La matière est creusée en V (au quart effet), au gravelet (ciseaux de graveur) pour réaliser cadrans solaires, plaques funéraires, blasons, signalétiques, pièces de décoration d'intérieur.

EI ATELIER VINCENT BÉTEAU

Bêteau Vincent

111 chemin de Chez Marot
24340 MAREUIL-EN-PÉRIGORD (B7)
06 03 19 13 87
contact@artisan-pierre.fr
www.artisan-pierre.fr

Marqueteur de pailles

Le marqueteur de pailles orne les surfaces planes avec de la paille de seigle coupée au couteau, teintée puis collée. Il réalise boîtes, décors de meubles, paravents ou panneaux décoratifs ainsi que des tableaux.

2MG CRÉATION

Gandois Vincent

13 rue Edison
87200 SAINT-JUNIEN (F1)
06 19 29 39 50
2mgcreation.limousin@gmail.com
@ 2mgcreation

Atelier-boutique, Vente (sur RdV)

Marqueteur

Essences de bois, le marqueteur réalise des compositions pour orner meubles ou objets ou pour créer des tableaux. Il découpe des placages naturels ou teintés et assemble les pièces avec de la colle chaude avant de les mettre sous presse pour les coller sur leur support.

L'ATELIER DU MOBILIER ESSENTIEL

Almeida Mathieu

65 rue du Bandiat
24300 JAVERLHAC-ET-LA-CHAPELLE-ST-ROBERT (C5)
06 80 18 07 37
latelierdumobilieressentiel@gmail.com
@ latelier_du_mobilier_essentiel

Atelier-boutique

Vente, exposition / show room, cours, stages (sur RdV)

Menuisier en sièges

À partir du bois brut, le menuisier en sièges fabrique les carcasses ou les fûts (chaises, canapés, fauteuils...). Il réalise les croquis et les plans, découpe et façonne les éléments puis les assemble.

CRÉATION CHÂTAIGNIER

Dupasquier Alain



21 route de Rignac Pompadour
87700 AIXE-SUR-VIENNE (I2)
06 12 16 40 14
creationchataignier@gmail.com
www.creationchataignier.com
f creationchataignier
@ creationchataignier

Atelier et lieu d'exposition

Visite de l'atelier, vente, exposition, stages (sur RdV)

L'ATELIER DU MOBILIER ESSENTIEL

Almeida Mathieu

65 rue du Bandiat
24300 JAVERLHAC-ET-LA-CHAPELLE-ST-ROBERT (C5)
06 80 18 07 37
latelierdumobilieressentiel@gmail.com
@ latelier_du_mobilier_essentiel

Atelier-boutique

Vente, exposition / show room, cours, stages (sur RdV)

Mosaïste

Le mosaïste et assemble des tesselles en pâte de verre, marbre, grès... Il les fixe sur le support à l'aide d'un liant. La découpe et les couleurs créent un dessin et un rythme. On distingue la mosaïque de pavement (sols, bassins...) de la mosaïque murale.

COMBEAU MICHELLE

PEMA

54 chemin du Roc Benassu, Cabaniers
24360 PIÉGUT-PLUVIERS (D4)
06 40 05 17 47
michellecombeau@orange.fr
@ michelle_combeau

Mouleur

Le mouleur prend l'empreinte d'un objet en utilisant divers matériaux : plâtre, silicone, latex, cire, résine ou polyuréthane. Une fois le moule réalisé, il se consacre au tirage, opération qui permet de restituer l'image du modèle original.

ATELIER MC

Stemmelen Philippe

PEMA

276 route du grand mur
24310 BRANTÔME (D8)
07 81 10 96 73
ateliermc24@gmail.com
www.philippestemmelen.com
f ateliermc24
@ lesculpateur

Atelier-boutique, lieu d'exposition

Vente, visite de l'atelier, exposition / show-room, démonstrations, cours, stages (aux horaires d'ouverture, sur RdV ou lors de manifestations ponctuelles)

Passementier

Le passementier tisse des galons, franges, rubans en fil, parfois gainés d'or ou d'argent, destinés à la décoration de la maison ou des vêtements. Il utilise une douzaine de métiers ainsi que d'autres techniques comme le retordage et les finitions à l'aiguille.

L'ATELIER DES FÉES TISSERANDES

Lemal Sylvie

PEMA

7 rue Paul Abadie
24310 BRANTÔME (D8)
07 82 02 14 59
sylvie.lemal@laposte.net
www.atelierfeestisserandes.fr
f atelierdesfeestisserandes

Atelier-boutique

Vente, visite de l'atelier, démonstrations, cours, stages (sur RdV ou lors de manifestations ponctuelles)



BÉTEAU Vincent

Sculpteur sur bois

Le sculpteur sur bois taille le bois afin de faire naître des motifs ou des formes. Il peut réaliser des sculptures en bas-reliefs plus ou moins profonds ou des sculptures en ronde-bosse en trois dimensions. Il peut être amené à intégrer dans ses œuvres d'autres matériaux que le bois.

API SCULPTEUR Pillenièr Aline

PEMA

3 rue du Pavé
24300 NONTRON (D6)
06 80 12 92 66
api.sculpteur@orange.fr
www.apisculpteur.com
f AAAline
@ apisculpteur

Atelier-boutique
Vente, visite de l'atelier (sur RdV)

AU BOIS D'OEUVRE Millar Graham



9 la Peytavigne
87230 CHAMPSAC (G3)
05 55 50 30 59 / 07 88 11 36 39
contact@sculpture-bois-limousin.fr
www.sculpture-bois-limousin.fr
Stages (sur RdV)

DUCHATTELLE JEAN-FRANÇOIS

Le bourg
24340 PUYRENIER (B6)
06 84 18 31 37
jfde0779@orange.fr
Cours, stages (aux horaires d'ouverture ou sur RdV)

L'ATELIER DU MOBILIER ESSENTIEL Almeida Mathieu

65 rue du Bandiat
24300 JAVERLHAC-ET-LA-CHAPELLE-ST-ROBERT (C5)
06 80 18 07 37
latelierdumobilieressentiel@gmail.com
@ latelier_du_mobilier_essentiel

Atelier-boutique
Vente, exposition / show room, cours, stages (sur RdV)

PICHAUD SOLÈNE

4 route des créateurs
24300 ABJAT-SUR-BANDIAT (E5)
06 30 90 48 83
solene.pichaud@yahoo.com
www.solenepichaud-sculpturebois.com
f Solène Pichaud
@ Solene Pichaud

ATELIER MC Stemmelen Philippe

PEMA

276 route du grand mur
24310 BRANTÔME (D8)
07 81 10 96 73
ateliermc24@gmail.com
www.philippestemmelen.com
f ateliermc24
@ lesculpteur

Atelier-boutique, lieu d'exposition
Vente, visite de l'atelier, exposition / show-room, démonstrations, cours, stages (aux horaires d'ouverture, sur RdV ou lors de manifestations ponctuelles)

Sculpteur sur métal

Le sculpteur sur métal travaille principalement les métaux en feuilles (laiton, cuivre, étain, argent, acier...) par repoussé, emboutissage, martelage ou perçage. Il leur donne forme soit dans le cadre d'ornements à plat, soit lors de la réalisation de sculptures en volume.

ATELIER SYLVIE CAPELLINO Capellino Sylvie

PEMA

2 bis rue des Fossés
24300 NONTRON (D6)
06 21 25 03 18
sy.capellino@gmail.com
www.sylviecapellino.fr
f sylvie.capellino
@ sylvie.capellino

Atelier-boutique
Visite de l'atelier, vente, exposition (aux horaires d'ouverture)

GESTES ET MATIÈRES Leprettre Arnaud

963 chemin des noyers
24360 BUSSEROLLES (D3)
06 14 75 55 94
arnaud.leprettre@laposte.net
Vente, visite de l'atelier, cours, stages (sur RdV)

LAUR'ÈVE Dupont Laure-Ève

6 rue des Feuillardiers
87230 DOURNAZAC (F4)
06 21 03 66 91
laure-eve@lilo.org
f Laure.Eve.Dupont
@ Laur.eve

MANAIN ROLAND

7 impasse des Clochettes - Chambertin
87230 BUSSIÈRE-GALANT (H4)
05 55 78 80 08 / 06 85 82 38 92
rolandmanain@orange.fr
f roland.manain

Visite de l'atelier, vente (sur RdV)

Tourneur sur bois

À l'aide d'un tour, le tourneur sur bois façonne la matière en la creusant et en l'affinant pour en extraire des pièces aussi diverses que variées telles que plateaux, sculptures, toupies, boîtes... Il œuvre dans les domaines du mobilier, de la décoration intérieure, de la tableterie, du luminaire ou de la facture instrumentale.

L'ATELIER DU MOBILIER ESSENTIEL Almeida Mathieu

65 rue du Bandiat
24300 JAVERLHAC-ET-LA-CHAPELLE-ST-ROBERT (C5)
06 80 18 07 37
latelierdumobilieressentiel@gmail.com
@ latelier_du_mobilier_essentiel

Atelier-boutique
Vente, exposition / show room, cours, stages (sur RdV)

L'ÉCORCE BUISSONNIÈRE Lefeuvre Elen

35 route des vitailles
87500 SAINT-YRIEIX-LA-PERCHE (I6)
07 81 93 40 95
lecorcebuissonniere@ecomail.fr
f lecorcebuissonniere
@ l_ecorce_buissonniere
Stages (sur RdV)

TONTON LUCIOLE ESPACE SELVA Dechene Vincent

800 route de Sencenac
24310 BRANTÔME (D8)
06 80 68 63 97
tonton.luciole@yahoo.fr
www.tontonluciole.fr
f tonton.luciole

Atelier et lieu d'exposition
Vente, exposition / show-room, stages (sur RdV)

Vannier

L'art du vannier consiste à tresser des fibres végétales, telles que l'osier, la paille ou le rotin, pour fabriquer des objets utilitaires ou décoratifs. La production peut se diversifier avec l'ajout d'autres matériaux : verre, Plexiglas, caoutchouc ou métal.

ADRIAN CHARLTON ARTISAN VANNIER Charlton Adrian

1028 impasse de Chez Neynard
24470 SAINT-PARDOUX-LA-RIVIÈRE (E6)
05 53 60 79 81 / 06 30 43 88 75
mail@norfolkbaskets.co.uk
www.norfolkbaskets.co.uk
f norfolkbaskets
@ norfolkbaskets

Visite de l'atelier, vente, exposition, démonstrations, stages (sur RdV)

APROBOIS DES FEUILLARDIERS

*Dintrat Isabelle
et Raynaud Bertrand*

22 rue du canal
87230 LES CARS (H3)
05 55 39 16 04
aproboislescars@orange.fr
A Aprobois des Feuillardiers
@ aprobois_des_feuillardiers
www.aprobois.org

Atelier-boutique
Vente (aux horaires d'ouverture)

ATELIER DOUMAIN

Doumain Lisa

Malary
87440 LA CHAPELLE-MONTBRANDEIX (F4)
06 79 89 50 17
vanneriedoumain@gmail.com
www.vanneriedoumain.com
@ atelierdoumain
—
Vente, visite de l'atelier, démonstrations (sur RdV)

CASTANEA EN LIMOUSIN

Emery Sandrine



5 les Borderies
87230 BUSSIÈRE-GALANT (H4)
06 59 32 55 48
castanea.en.limousin@gmail.com
www.art-castanea-en-limousin.com

Autour du Parc

Ebéniste

JC ROBIN MENUISERIE D'ART

Robin Jean-Christophe

PEMA

1265 route du pigeonier
24460 SAINT-FRONT-D'ALEMPS
06 98 62 63 53
atelier@jc-robin.fr
www.jc-robin.fr
f JC-ROBIN-Menuisier-dArt-Sculpteur
@ jc_robin_menuisier_art

—
Vente, exposition / show-room
(sur RdV ou lors de manifestations ponctuelles)

O CRÉATION BOIS

Constantin Olivier

PEMA

1 rue des Grellières
24310 PAUSSAC-ET-SAINT-VIVIEN
06 87 05 10 58
contact@ocreationbois.fr
www.ocreationbois.fr
@ olivier.ocreationbois

—
Atelier, boutique et lieu d'exposition
Visite de l'atelier, vente, exposition, stages,
formations (sur RdV)

Fabricant de compositions et décors végétaux stables et durables

Le fabricant de compositions et décors végétaux stables et durables s'appuie sur des connaissances approfondies en arts appliqués, technologie et histoire de l'art. Il s'assure de la pérennité des végétaux (séchage, stabilisation, dessiccation, lyophilisation, vernissage ou autres). Il travaille leur forme et leur texture et les met en volume pour créer sculptures, suspensions, compressions, incrustations, inclusions, etc.

MATHIEU GENEVIÈVE

PEMA

5 impasse du Peyrat
16320 BLANZAGUET-SAINT-CYBARD
06 63 93 66 40
gvmathieu@gmail.com
www.genevieve-mathieu.fr
f genevievemathieusculpteur/
@ gvmathieu

Graveur sur pierre

ATELIER ART' PIERRE

Carcauzon Pierre

PEMA

11 Le Cuq
16390 SAINT-SEVERIN
09 75 21 81 76
p.carcauzonartpierre@orange.fr
https://carcauzon.livegalerie.com
f pierre.carcauzon.1

—
Atelier et lieu d'exposition
Visite de l'atelier, vente, exposition, démonstrations,
cours, stages (sur RdV ou lors de manifestations
ponctuelles)

Menuisier en sièges

O CRÉATION BOIS

Constantin Olivier

PEMA

1 rue des Grellières
24310 PAUSSAC-ET-SAINT-VIVIEN
06 87 05 10 58
contact@ocreationbois.fr
www.ocreationbois.fr
@ olivier.ocreationbois

—
Atelier, boutique et lieu d'exposition
Visite de l'atelier, vente, exposition, stages,
formations (sur RdV)

Sculpteur sur bois

MATHIEU GENEVIÈVE

PEMA

5 impasse du Peyrat
16320 BLANZAGUET-SAINT-CYBARD
06 63 93 66 40
gvmathieu@gmail.com
www.genevieve-mathieu.fr
f genevievemathieusculpteur/
@ gvmathieu

JC ROBIN MENUISERIE D'ART

Robin Jean-Christophe

PEMA

1265 route du pigeonier
24460 SAINT-FRONT-D'ALEMPS
06 98 62 63 53
atelier@jc-robin.fr
www.jc-robin.fr
f JC-ROBIN-Menuisier-dArt-Sculpteur
@ jc_robin_menuisier_art

—
Vente, exposition / show-room
(sur RdV ou lors de manifestations ponctuelles)



CONSTANTIN OLIVIER

Sculpteur sur métal

ATELIER DU 6

De Cockborne Emmanuel

PEMA

6 rue Alfred de Vigny
16120 CHÂTEAUNEUF-SUR-CHARENTE
06 45 92 12 95 / 06 12 84 90 78
emmanueldecockborne.artiste@gmail.com
www.emmanueldecockborne.art
f manudecockborne
@ emmanueldecockborne_sculpteur

Atelier et lieu d'exposition

Vente, visite de l'atelier, exposition / show-room
(sur RdV ou lors de manifestations ponctuelles)

MATHIEU GENEVIÈVE

PEMA

5 impasse du Peyrat
16320 BLANZAGUET-SAINT-CYBARD
06 63 93 66 40
gvmathieu@gmail.com
www.genevieve-mathieu.fr
f genevievemathieusculpteur/
@ gvmathieu

Tapissier d'ameublement et/ou tapissier décorateur

Le tapissier d'ameublement et/ou tapissier décorateur façonne des étoffes pour réaliser des décors textile dans les espaces intérieurs. Il fabrique et pose des tentures, des voilages, des rideaux et des coussins. Il est aussi spécialisé dans la réalisation de garnitures de sièges anciens ou contemporains qu'il recouvre ensuite d'une étoffe.

DUPÉRIER MARIE-PIERRE

PEMA

557 Le Point du Jour
24270 ANGOISSE
07 69 59 12 94
mariecrealux@gmail.com
www.macrealux.com
f macrealux
@ macrealux

Atelier-boutique

Vente, visite de l'atelier, exposition / show-room (aux horaires d'ouverture, sur RdV ou lors de manifestations ponctuelles)



L'ÉTOFFE DU SIÈGE

Girard Laurence

PEMA

267 route de Lafarge
24530 VILLARS
05 53 04 36 26 / 06 87 69 92 41
etoffedusiege@orange.fr
@ letoffedusiege

Atelier-boutique

Tourneur sur bois

C'EST À CREUSER ? ATELIER BOIS

Cornelis Pierre

PEMA

289 route Desmond Lavergne
24390 LA-CHAPELLE-SAINT-JEAN
06 68 30 13 20
lapouplepicor@gmail.com
www.pierrecornelis.com
f pierre.cornelis/
@ pierre.cornelis

Vente, visite de l'atelier, démonstrations, stages,
accueil de réunion de tourneurs sur bois (sur RdV)

Vannier

SELVA

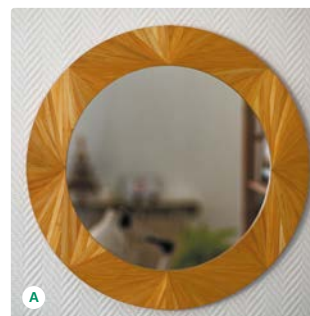
Blanchard Carole

PEMA

1 allée des grands sapins
24320 NANTEUIL-AURIAC-DE-BOURZAC
06 32 89 22 40 / 05 53 91 81 85
selvatresse@outlook.fr
www.selvatresse.jimdofree.com
f Sel Va
@ selva_atelierdevannerie

Atelier-boutique

Vente, visite de l'atelier
(aux horaires d'ouverture, sur RdV)



A - GANDOIS Vincent p.19
B - PILLENIERE Aline p.19
C - HAY Alexander p.19
D - ALMEIDA Mathieu p.19

E - DUPONT Vincent p.19
F - MATHIEU Geneviève p.25
G - DUPONT Laure-Ève p.20

H - BETAU Vincent p.20
I - DUPASQUIER Alain p.20
J - COMBEAU Michelle p.21



A



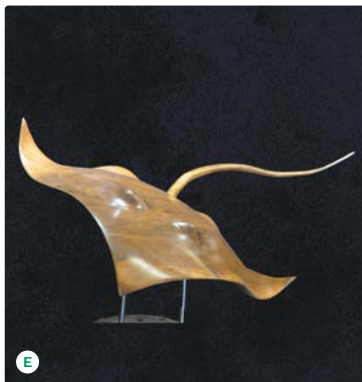
B



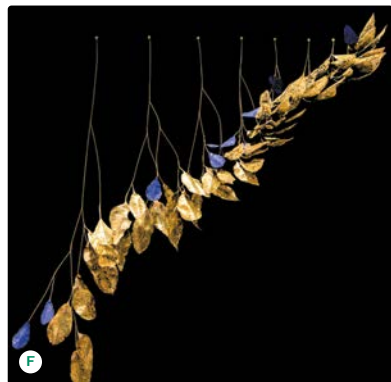
C



D



E



F



G

A - STEMMELEN Philippe p.22
B - MILLAR Graham p.22
C - LEMAL Sylvie p.21

D - DUCHATELLE
Jean-François p.22
E - PICHAUD Solène p.22

F - CAPELLINO Sylvie p.22
G - LEPRETTRE Arnaud p.23



H



I



J



K



L



M



N

H - MANAIN Roland p.23
I - LEFEUVRE Elen p.23
J - DECHENE Vincent p.23

K - CHARLTON Adrian p.23
L - DOUMAIN Lisa p.24
M - ROBIN Jean-Christophe p.25

N - CONSTANTIN Olivier p.25



A - CARCAUZON Pierre p.25

B - DE COCKBORNE
Emmanuel p.26

C - DUPÉRIER Marie-Pierre p.26

D - GIRARD Laurence p.26

E - CORNELIS Pierre p.26

F - BLANCHARD Carole p.26

**DOMAINE
DE L'AMEUBLEMENT
ET DE LA DÉCORATION**

Domaine du luminaire



Fabricant de luminaires

Le fabricant de luminaires s'illustre dans trois domaines : la restauration, la réédition de modèles anciens ou la création. Il propose des copies de style ou des pièces contemporaines qui mettent en oeuvre une grande diversité de matériaux : bronze, fer, cristal, papier, tissu, végétaux, verre, céramique, bois, résine synthétique.

2MG CRÉATION *Gandois Vincent*

13 rue Edison
87200 SAINT-JUNIEN (F1)
06 19 29 39 50
2mgcreation.limousin@gmail.com
2mgcreation

Atelier-boutique
Vente (sur RdV)

ATELIER SYLVIE CAPELLINO *Capellino Sylvie*

PEMA

2 bis rue des Fossés
24300 NONTRON (D6)
06 21 25 03 18
sy.capellino@gmail.com
www.sylviecapellino.fr
sylvie.capellino
sylvie.capellino

Atelier-boutique
Visite de l'atelier, vente, exposition
(aux horaires d'ouverture)



CÉRAMIQUE DES CORPS *Keita Sahel*

561 rue de la croizette
24300 NONTRON (D6)
06 62 79 68 28
ceramique.des.corps@gmail.com
www.ceramiquedescorps.fr
Ceramiquedescorps

Atelier-boutique, lieu d'exposition
Vente, visite de l'atelier, exposition / show-room,
démonstrations, cours (sur RdV ou lors
de manifestations ponctuelles)

STÉPHANIE MARCENAT CÉRAMIQUE *Marcenat Stéphanie*

PEMA

187 chemin de Poutignac
24340 MAREUIL-EN-PÉRIGORD (B7)
06 70 99 04 17
mars.ceramique@gmail.com
www.mars-ceramique.fr
stephaniemarcenat

Atelier-boutique

TONTON LUCIOLE ESPACE SELVA *Dechene Vincent*

800 route de Sencenac
24310 BRANTÔME (D8)
06 80 68 63 97
tonton.luciole@yahoo.fr
www.tontonluciole.fr
tonton.luciole

Atelier et lieu d'exposition
Vente, exposition / show-room, stages (sur RdV)

Autour du Parc

Fabricant de luminaires

ATELIER DU 6 *De Cockborne Emmanuel*

PEMA

6 rue Alfred de Vigny
16120 CHÂTEAUNEUF-SUR-CHARENTE
06 45 92 12 95 / 06 12 84 90 78
emmanueldecockborne.artiste@gmail.com
www.emmanueldecockborne.art
manudecockborne
emmanueldecockborne_sculpteur

Atelier et lieu d'exposition
Vente, visite de l'atelier, exposition / show-room
(sur RdV ou lors de manifestations ponctuelles)

C'EST À CREUSER ? ATELIER BOIS *Cornelis Pierre*

PEMA

289 route Desmond Lavergne
24390 LA-CHAPELLE-SAINT-JEAN
06 68 30 13 20
lapouplepicor@gmail.com
www.pierrecornelis.com
pierre.cornelis/
pierre.cornelis

Vente, visite de l'atelier, démonstrations, stages,
accueil de réunion de tourneurs sur bois (sur RdV)



CORNELIS Pierre

DUPÉRIER MARIE-PIERRE

PEMA

557 Le Point du Jour
24270 ANGOISSE
07 69 59 12 94
mariecrealux@gmail.com
www.macrealux.com
macrealux
macrealux

Atelier-boutique
Vente, visite de l'atelier, exposition / show-room
(aux horaires d'ouverture, sur RdV ou lors
de manifestations ponctuelles)





A



B



C



E



D



F

A - GANDOIS Vincent p.32
B - CAPELLINO Sylvie p.32
C - CAPELLINO Sylvie p.32
D - DE COCKBORNE
Emmanuel p.33

E - CORNELIS Pierre p.33
F - DUPÉRIER Marie-Pierre p.33

**DOMAINE
DU LUMINAIRE**

Domaine de la bijouterie, joaillerie, orfèvrerie et horlogerie



Bijoutier

Le bijoutier réalise des bijoux en métal (précieux ou non), terre, verre, textile, bois... en petite série ou en pièce unique. Il travaille la matière selon des techniques diverses, adaptées au matériau utilisé.

- ◆ Or, argent ou platine sont les matériaux de prédilection du **bijoutier en métaux précieux**. Il utilise la fonte à la cire perdue, la soudure ou le martelage pour mettre en forme le bijou avant d'en réaliser les finitions.
- ◆ Le **bijoutier fantaisie** réalise des bijoux à vocation d'accessoires de mode ou de parures à partir d'une grande variété de matériaux : laiton, strass, cristal, perles d'imitation, verre, email, papier, liège, matériaux de récupération.

ATELIER LA VIGERIE *Christiaanse Lowell*

798 route des biches, La Vigerie
24300 SAINT-FRONT-LA-RIVIÈRE (D6)
06 38 23 03 84
lowell@christiaanse.fr
◆ Spécialité : Bijoutier fantaisie

ATELIER SYLVIE CAPELLINO *Capellino Sylvie*

PEMA

2 bis rue des Fossés
24300 NONTRON (D6)
06 21 25 03 18
sy.capellino@gmail.com
www.sylviecapellino.fr
f sylvie.capellino
sylvie.capellino
◆ Spécialité : Bijoutier fantaisie

Atelier-boutique
Visite de l'atelier, vente, exposition
(aux horaires d'ouverture)

CÉRAMIQUE DES CORPS *Keita Sahel*

561 rue de la croizette
24300 NONTRON (D6)
06 62 79 68 28
ceramique.des.corps@gmail.com
www.ceramiquedescorps.fr
f Ceramiquedescorps
◆ Spécialité : Bijoutier fantaisie

Atelier-boutique, lieu d'exposition
Vente, visite de l'atelier, exposition / show-room,
démonstrations, cours (sur RdV ou lors
de manifestations ponctuelles)

ELISA CRÉATIONS *Amblard Elisabeth*

15 rue Jean Moulin
87310 COGNAC-LA-FORÊT (G1)
06 73 09 62 22
elisabeth.amblard@laposte.net
www.elisa-creations.fr
f LesEmauxArediens
LesEmauxArediens
◆ Spécialité : Bijoutier fantaisie

Atelier-boutique
Visite de l'atelier, vente, démonstrations (sur RdV)

ÉVA MARLENE CERAMIC *Boudens Éva*

24300 TEYJAT (C5)
evamarleneceramic@gmail.com
www.evamarleneceramic.fr
eva_marlene_ceramic
◆ Spécialité : Bijoutier fantaisie

GESTES ET MATIÈRES *Leprettre Arnaud*

963 chemin des noyers
24360 BUSSEROLLES (D3)
06 14 75 55 94
arnaud.leprettre@laposte.net
◆ Spécialité : Bijoutier fantaisie

Vente, visite de l'atelier, cours, stages (sur RdV)



BOUDENS ÉVA

L'ÂGE DU CUIR *Da Costa Franck*

PEMA

408 route des termes
24300 SAINT-FRONT-SUR-NIZONNE (C6)
06 32 63 06 88
lageducuir@gmail.com
https://lageducuir.com
f lageducuir
lageducuir
◆ Spécialité : Bijoutier fantaisie

Vente, cours, stages (sur RdV ou lors
de manifestations ponctuelles)



DA COSTA FRANCK

Autour du Parc

Bijoutier

ATELIER VOLUMES *Lebouteiller Marion*

PEMA

12 rue Paul Carreau
24420 SORGES-ET-LIGUEUX
07 80 22 55 42
marion.lebouteiller@gmail.com
www.marion-lebouteiller.com
atiervolumes
◆ Spécialité : Bijoutier en métaux précieux

Atelier-boutique
Vente, visite de l'atelier, exposition /
show-room, démonstrations, stages (sur RdV
et lors de manifestations ponctuelles)

THUAUD MARIE-PAULE

PEMA

18 rue du Vallon
24000 PÉRIGUEUX
06 13 21 77 86
mpthuaud@gmail.com
www.mariepaulethuaud.com
f mariepaulethuaud
mariepaulethuaud
◆ Spécialité : Bijoutier fantaisie

Atelier-boutique
Vente, démonstrations (aux horaires d'ouverture)

Joaillier

Le joaillier réalise des bijoux ornés de pierres précieuses ou fines. Il prévoit l'emplacement au sein duquel la pierre sera mise en valeur, perce la monture puis procède au fraisage afin d'accueillir la pierre.

ATELIER VOLUMES *Lebouteiller Marion*

PEMA

12 rue Paul Carreau
24420 SORGES-ET-LIGUEUX
07 80 22 55 42
marion.lebouteiller@gmail.com
www.marion-lebouteiller.com
atiervolumes

Atelier-boutique
Vente, visite de l'atelier, exposition /
show-room, démonstrations, stages (sur RdV
et lors de manifestations ponctuelles)



A - AMBLARD Elisabeth p.36
B - BOUDENS Éva p.36
C - LEPRETTRE Arnaud p.36

D - DA COSTA Franck p.37
E - CHRISTIAANSE Lowell p.36
F - THUAUD Marie-Paule p.37

**DOMAINE
DE LA BIJOUTERIE,
JOAILLERIE, ORFÈVRERIE
ET HORLOGERIE**



Domaine du métal



Bronzier

Le bronzier fabrique des objets en bronze (alliage de cuivre et d'étain) ou en laiton (alliage de cuivre et de zinc). Il réalise des pièces pour l'ameublement comme des luminaires, des poignées de meubles, des chandeliers, des lustres, etc.

GESTES ET MATIÈRES

Leprettre Arnaud

963 chemin des noyers
24360 BUSSEROLLES (D3)
06 14 75 55 94
arnaud.leprettre@laposte.net
◆ Spécialité : Monteur en bronze

—
Vente, visite de l'atelier, cours, stages (sur RdV)

Coutelier

Le coutelier forge un bloc généralement d'acier. Il affine la matière par traitement thermique puis assure le tranchant de la lame par l'émouture. Il réalise le manche dans des matériaux très divers tels corne, bois, ivoire, porcelaine, fibre de carbone... Il effectue enfin les opérations de montage et de finition.

ATELIER INCH

Frys Manon

9 bis La tôlerie, route de Marval
24300 ABJAT-SUR-BANDIAT (E5)
06 56 66 21 81
📍 AtelierInch-ManonFrys/
📧 atelierinch

—
Vente, visite de l'atelier (sur RdV ou lors de manifestations ponctuelles)

COUPELLERIE LE PÉRIGORD

PEMA

23 place Alfred Agard
24300 NONTRON (D6)
05 24 12 14 07
et
7 rue Pujoli de Meyjounissas,
24310 BRANTÔME (D8)
05 53 05 35 82
contact@couteau-leperigord.com
www.couteau-leperigord.com
📍 coutellerieleperigord

—
Atelier-boutique
Visite de l'atelier, vente, exposition, démonstrations (aux horaires d'ouverture)

COUPELLERIE NONTRONNAISE

PEMA

Place Paul Bert
24300 NONTRON (D6)
05 53 56 01 55
www.coutellerie-nontronnaise.com
📍 coutellerie.nontronnaise/
📧 coutellerienontronnaise

—
Atelier-boutique, lieu d'exposition
Vente, visite de l'atelier, exposition / show-room, accueil de scolaires (aux horaires d'ouverture ou lors de manifestations ponctuelles)

LALAGÛE LIONEL

PEMA

714 chemin de la boudille
24360 Bussière-Badil (C4)
07 83 87 81 78
couteauxlalague@gmail.com
www.artisan-coutelier-dordogne-lalague.com
📍 Lionel Lalague
📧 lalagucustomknives

—
Vente, stages (sur RdV)



LALAGÛE Lionel

Émailleur sur métal

L'émailleur sur métal applique la poudre d'émail sur une surface métallique à l'aide d'une spatule, d'un tamis ou par trempage avant d'effectuer la cuisson. La matière vitreuse, rendue solide lorsqu'elle est chauffée, donne brillant, couleur et solidité au revêtement.

LES ÉMAUX ARÉDIENS

Bonneaud Laëtitia

Vignolas - 5 route de la Plagne
87500 SAINT-YRIEIX-LA-PERCHE (16)
06 70 36 90 92
contact@lesemauxarediens.fr
www.lesemauxarediens.fr
lesemauxarediens

Patineur

Le patineur travaille à chaud pour les bronzes d'art et à froid pour les médailles. Il donne à un objet sa teinte et son aspect définitif par un processus de traitement de surface ou par oxydation du métal. Pour les bronzes d'art, il chauffe le métal en y appliquant des sels chimiques jusqu'à obtention de la nuance souhaitée, qu'il fixe ensuite avec de la cire.

GESTES ET MATIÈRES

Leprettre Arnaud

963 chemin des noyers
24360 BUSSEROLLES (D3)
06 14 75 55 94
arnaud.leprettre@laposte.net

—
Vente, visite de l'atelier, cours, stages (sur RdV)

Autour du Parc

Bronzier

ATELIER VOLUMES

De Alves Pedro

PEMA

12 rue Paul Carreau
24420 SORGES-ET-LIGUEUX
07 80 22 55 42
www.pedrodealves.com
atelervolumes

◆ Spécialités : Monteur en bronze, Ciseleur

—
Atelier-boutique
Vente, visite de l'atelier, exposition /
show-room, démonstrations, stages
(sur RdV et lors de manifestations ponctuelles)

Fondeur

Pour réaliser une sculpture ou un objet, le fondeur peut choisir la fonte au sable ou à la cire perdue. Il fabrique un moule dans lequel est coulé le métal en fusion (fonte, acier, aluminium, bronze, argent ou or). Pour les petites dimensions, il pratique la fonte au plâtre réfractaire grâce à un moule réutilisable en élastomère.

ATELIER VOLUMES

De Alves Pedro

PEMA

12 rue Paul Carreau
24420 SORGES-ET-LIGUEUX
07 80 22 55 42
www.pedrodealves.com
atelervolumes

◆ Spécialité : Fondeur statuaire

—
Atelier-boutique
Vente, visite de l'atelier, exposition /
show-room, démonstrations, stages (sur RdV
et lors de manifestations ponctuelles)



A



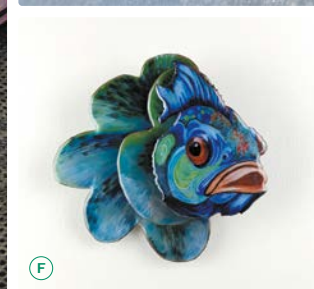
B



C



E



F



D



G

A - LEPRETTRE Arnaud p.41
B - FRY'S Manon p.41
C - COUTELLERIE
LE PÉRIGORD p.41

D - COUTELLERIE
NONTRONNAISE p.41
E - LALAGÜE Lionel p.41

F - BONNEAUD Laëtitia p.42
G - DE ALVES Pedro p.42

Domaine de la céramique

Céramiste

Avec la terre cuite, la faïence, le grès ou la porcelaine, le céramiste transforme la pâte molle et crue en objet dur et inaltérable. Il prépare les terres et les travaille par modelage, tournage ou moulage. Il surveille aussi le séchage et réalise la cuisson et les décors, de la patine aux émaux.

- ◆ Le **faïencier** est spécialisé dans la production de pièces en terre cuite, vernissée ou émaillée. On distingue la faïence traditionnelle, dont la pâte est plus ou moins grossière et dissimulée par une glaçure opaque stannifère (à base d'étain), et la faïence fine, tendre ou dure, à glaçure transparente plombifère, boracique ou feldspathique.
- ◆ À partir d'un objet ou d'un dessin, le **modeleur** travaille l'argile à la main afin de réaliser un modèle qui servira à la fabrication d'un moule. La pièce modelée pourra ainsi être reproduite en petite série grâce à la technique du moulage.
- ◆ Le **mouleur** reproduit à l'identique des sculptures, statues classiques ou contemporaines, en réalisant des moules très précis de l'original. Il utilise des matières traditionnelles ou synthétiques.
- ◆ Le **porcelainier** utilise une pâte blanche composée de kaolin, de quartz et de feldspath. Le tesson blanc devient dur et translucide après cuisson. À 900°C, on obtient le dégourdi qui est émaillé avant une deuxième cuisson à 1 400°C. La troisième (entre 800 et 850°C) permet de fixer le décor.
- ◆ Le **potier de grès** choisit une argile qui a la propriété d'être vitrifiable et imperméable. Après modelage ou tournage, il procède à la cuisson entre 1 150 et 1 350°C. Il peut recouvrir la pièce d'une glaçure colorée ou non.

- ◆ Le **potier de raku** utilise une argile réfractaire. Après une première cuisson, les pièces émaillées subissent une montée en température rapide (950°C) et brève (une demi-heure). Retirées du feu, elles sont placées dans la paille ou la sciure pour obtenir une réduction, puis plongées dans l'eau.
- ◆ Le **potier de terre cuite** choisit une pâte qui cuit à basse température (950°C) et qui reste poreuse. Après la mise en forme, la pièce est mise à sécher puis est cuite au four. La terre cuite réfractaire permet la cuisson des aliments.
- ◆ Le **potier de terre vernissée** recouvre ses pièces d'une glaçure plombifère (composée de sels de plomb) qui permet une cuisson à basse température (entre 800 et 1 000°C). Les pièces sont souvent recouvertes d'engobes, unies ou décorées, et la glaçure peut être colorée grâce à des oxydes métalliques.
- ◆ Le **sculpteur sur terre** travaille l'argile à la main, utilisant différentes techniques : modelage à la boule, au colombin, à la bande, ou dans la masse. Il crée des pièces utilitaires ou sculpturales dont il réalise également la cuisson et le décor.
- ◆ Le **tourneur céramique** utilise un tour pour la réalisation de pièces creuses et circulaires. Il maîtrise l'ensemble du processus de fabrication depuis le choix des matières premières jusqu'au comportement des pièces au séchage et à la cuisson, et peut se spécialiser dans le travail de différentes sortes de terre (grès, porcelaine, terre cuite, raku).

ATELIER DE LIBRE OREILLE *Williams Joff*

7 Libre Oreille
87440 MARVAL (E4)
06 50 83 01 14
joff.williams@wanadoo.fr
www.atelier-libre-oreille.fr

📍 joff.williams
📧 joff.williams

◆ Spécialités : Potier de grès,
Potier de raku, Sculpteur sur terre

Atelier-boutique

Visite de l'atelier, vente, exposition, démonstrations, cours, stages (sur RdV)

ATELIER BLUENOTE *Lepape Claire*

PEMA

5 rue des merles, Le chatenet
24300 ABJAT-SUR-BANDIAT (E5)
06 20 66 80 61
lepape.clair@yahoo.fr

📍 LaPtiteTerrienne/photos_by
📧 storiesclairlelepapeceramiste

◆ Spécialité : Sculpteur sur terre

—
Visite de l'atelier (sur RdV)

ATELIER MC

Stemmelen Philippe
et Sabine

PEMA

276 route du grand mur
24310 BRANTÔME (D8)
07 81 10 96 73
ateliermc24@gmail.com
www.philippestemmelen.com
f ateliermc24
@ ateliermc24
@ lesculpteur

◆ Spécialités : Sculpteur sur terre,
Tourneur céramique

Atelier-boutique, lieu d'exposition

Vente, visite de l'atelier, exposition / show-room,
démonstrations, cours, stages (aux horaires d'ouverture,
sur RdV ou lors de manifestations ponctuelles)

ATELIER TRACES EN TERRE

Hink Kristiane

PEMA

4 Labraud
87440 MAISONNAIS-SUR-TARDOIRE (D3)
06 76 85 03 15
kristiane.hink@orange.fr
www.traces-en-terre.com
f tracesenterre
@ tracesenterre

◆ Spécialité : Potier de grès

Atelier-boutique

BORTOLUZZI ANTHONY

80 Les Ollières
87150 ORADOUR-SUR-VAYRES (F3)
06 50 10 42 60
contact@anthonybortoluzzi.com
www.anthonybortoluzzi.com/
f AnthonyBortoluzziWork
@ anthonybortoluzziceramique
◆ Spécialités : Porcelainier, Sculpteur sur terre

Vente, visite de l'atelier, cours, stages
(lors de manifestations ponctuelles)

CABORDERIE MAËLLE

PEMA

401 chemin de la croix ferrée
24360 SAINT-ESTÈPHE (D5)
06 14 26 19 13
maellecaborderie@gmail.com
www.maellecaborderie.fr
@ maelle.caborderie

◆ Spécialités : Potier de grès, Sculpteur sur terre

Visite de l'atelier (sur RdV ou lors
de manifestations ponctuelles)

CÉRAMIQUE DES CORPS

Keita Sahel

561 rue de la croizette
24300 NONTRON (D6)
06 62 79 68 28
ceramique.des.corps@gmail.com
www.ceramiquedescorps.fr
f Ceramiquedescorps
◆ Spécialité : Modeleur, Sculpteur sur terre

Atelier-boutique, lieu d'exposition

Vente, visite de l'atelier, exposition / show-room,
démonstrations, cours (sur RdV ou lors
de manifestations ponctuelles)

CLOTHILDE DESCHAMP CÉRAMIQUE

Deschamp Clothilde

PEMA

215 chemin du pissarou
24310 BRANTÔME (D8)
06 81 68 63 42
clothilddeschampceramique@hotmail.com
www.clothilddeschampceramique.com
f profile.php?id=100063595380021
@ clothilde_deschamp_ceramique
◆ Spécialités : Porcelainier, Potier de grès

Atelier-boutique

Vente, visite de l'atelier, cours (sur RdV)

COOK TINA

423 route du Cerf, Mazeroux
24470 MILHAC-DE-NONTRON (E6)
06 86 87 51 10
cook.tina24@ymail.com
f tinacookcreations
◆ Spécialités : Modeleur, Sculpteur sur terre

Stages (sur RdV)



BORTOLUZZI Anthony

ELOÏSE DUBOIS CÉRAMIQUE

Dubois Eloïse

455 impasse de Pareillas
24340 MAREUIL-EN-PÉRIGORD (B7)
07 67 00 16 17
eloiseduboisceramique@gmail.com
www.eloiseduboisceramique.com
f eloisedubois_ceramique
@ eloisedubois_ceramique
◆ Spécialités : Porcelainier, Potier de grès,
Tourneur céramique

Atelier-boutique

Vente, visite de l'atelier, stages
(aux horaires d'ouverture, sur RdV)

GITZI

Giry Céline

PEMA

111 chemin de chez Marot
24340 MAREUIL-EN-PÉRIGORD (B7)
06 45 02 34 25
gitzicreations@gmail.com
https://gitzi.fr
f facebook gitzi creations
@ gitzi creations
◆ Spécialités : Potier de grès, Sculpteur sur terre

GOSCIMSKI JOSEPH

170 route Rieubarby - Les Trois Bornes
87200 SAINT-JUNIEN (F1)
05 55 02 36 96
jgoscimski@gmail.com
◆ Spécialité : Porcelainier

Atelier-boutique et lieu d'exposition

Visite de l'atelier, vente, exposition,
démonstrations, (aux horaires d'ouverture
ou sur RdV)

LORE LAURE EPINOUX

Epinox Laure

PEMA

42 rue de la Libération
24360 PIÉGUT-PLUVIERS (D4)
06 95 27 05 41
laure.epinoux@gmail.com
f lore.epinouxtoledo/
@ lorelilipom
◆ Spécialité : Sculpteur sur terre

L'ATELIER DE MARIE

Langevin Marie-France

4 rue Saint Georges
24630 JUMILHAC-LE-GRAND (H6)
06 09 61 50 15
mfdlangevin@gmail.com

Atelier-boutique

Visite de l'atelier, vente (aux horaires
d'ouverture ou sur RdV)

POTERIE LE CHANT DE LA TERRE

Bocquet Céline

PEMA

9 route de Périgueux
24340 LA ROCHEBEAUCOURT-ET-ARGENTINE (A6)
06 20 53 45 11
celine.bocquet86@laposte.net
f PoterieLCT/
◆ Spécialités : Porcelainier, Tourneur céramique

Atelier-boutique

Vente, visite de l'atelier, cours, stages, accueil
de scolaires (aux horaires d'ouverture, sur RdV
ou lors de manifestations ponctuelles)

POTERIE LE CHANT DE LA TERRE

Gaignard Loïc

PEMA

9 route de Périgueux
24340 LA ROCHEBEAUCOURT-ET-ARGENTINE (A6)
06 63 35 45 07
loic.gaignard@yahoo.fr
f PoterieLCT/
@ loicgaignardceramics
◆ Spécialité : Tourneur céramique

Atelier-boutique, salle de cours et de stages

Vente, visite de l'atelier, cours, stages,
accueil de scolaires (aux horaires d'ouverture,
sur RdV ou lors de manifestations ponctuelles)

STÉPHANIE MARCENAT CÉRAMIQUE

Marcenat Stéphanie

PEMA

187 chemin de Poutignac
24340 MAREUIL-EN-PÉRIGORD (B7)
06 70 99 04 17
mars.ceramique@gmail.com
www.mars-ceramique.fr
@ stephaniemarcenat
◆ Spécialités : Potier de grès, Tourneur céramique

Atelier-boutique

SYMBIOSE

Patron Rudy

18 rue Charles Poitevin
87600 ROCHECHOUART (E1)
05 19 87 88 47 / 06 85 60 09 96
contact@artisans-symbiose.fr
www.artisans-symbiose.fr

📍 Symbiose Artisans fleuriste & céramiste
📧 artisans_symbiose

◆ Spécialités : **Modeleur, Mouleur, Porcelainier, Potier de grès, Potier de terre cuite, Tourneur céramique**

Atelier-boutique

Vente, visite de l'atelier, cours
(aux horaires d'ouverture)

ZAUREL

Masson Aurélia

223 rue du Presbytère
24360 BUSSIÈRE-BADIL (C4)
06 77 97 77 29
zaurelmasson@gmail.com
www.zaurel.com

📍 Zaurelpeintresse?
📧 zaurelmasson

◆ Spécialité : **Sculpteur sur terre**

—
Vente, visite de l'atelier, exposition / show-room, cours, accueil de scolaires (sur RdV ou lors de manifestations ponctuelles)



Décorateur sur céramique

Le décorateur sur céramique intervient après le façonnage de la pièce, avant ou après la cuisson. Il prépare ses engobes et ses glaçures en mélangeant composants et oxydes ou pigments colorants. Il maîtrise les différentes techniques de décor : peinture à main levée, émaillage, sgraffite (dessin gravé), incrustation, marbrage...

- ◆ Par immersion ou aspersion, l'**émailleur sur terre** recouvre la céramique d'une couche vitrifiable composée de silice, de roches et de matériaux naturels qui lui donneront sa couleur après cuisson. Nommée également glaçure, elle rend la pâte poreuse imperméable.
- ◆ Le **peintre sur porcelaine** prépare ses couleurs en mélangeant des pigments avec des liants et des médiums. Pour peindre, il utilise le pinceau, la plume, l'éponge, le tampon ou le pistolet. La technique de l'incrustation consiste à graver un motif dans la porcelaine, puis à l'incruster d'un métal précieux. Nommée également glaçure, elle rend la pâte poreuse imperméable.

GOSCIMSKI JOSEPH

170 route Rieubarby - Les Trois Bornes
87200 SAINT-JUNIEN (F1)
05 55 02 36 96
jgoscimski@gmail.com

◆ Spécialité : **Peintre sur porcelaine**

Atelier-boutique et lieu d'exposition

Visite de l'atelier, vente, exposition, démonstrations, (aux horaires d'ouverture ou sur RdV)

SYMBIOSE

Patron Rudy

18 rue Charles Poitevin
87600 ROCHECHOUART (E1)
05 19 87 88 47 / 06 85 60 09 96
contact@artisans-symbiose.fr
www.artisans-symbiose.fr

📍 Symbiose Artisans fleuriste & céramiste
📧 artisans_symbiose

◆ Spécialités : **Émailleur sur terre, Peintre sur porcelaine**

Atelier-boutique

Vente, visite de l'atelier, cours
(aux horaires d'ouverture)

Autour du Parc

Céramiste

ATELIER MATAGUERRE

Lecreux Claire

PEMA

1 rue de la Selle
24000 PÉRIGUEUX
05 53 09 44 79
claire.lec@hotmail.fr
www.clairelecreux.com
📍 perigueuxmataguerre
📧 clairelecreuxateliermataguerre
◆ Spécialité : **Potier de grès**

Atelier-boutique

Vente (aux horaires d'ouverture)

ATELIER VOLUMES

De Alves Pedro

PEMA

12 rue Paul Carreau
24420 SORGES-ET-LIGUEUX
07 80 22 55 42
www.pedrodealves.com
📧 ateliervolumes

Atelier-boutique

Vente, visite de l'atelier, exposition / show-room, démonstrations, stages (sur RdV et lors de manifestations ponctuelles)



BARTEAU MILENA

PEMA

43 impasse des artistes
24460 SORGES ET LIGUEUX-EN-PÉRIGORD
07 67 15 57 37

milenaarteau@gmail.com

📍 profile.php?id=100094326766995

📞 milenaarteau_ceramiques

◆ Spécialités : Potier de grès, Tourneur céramique

—
Vente, visite de l'atelier, exposition / show-room
(sur RdV ou lors de manifestations ponctuelles)

CÉRAMIK ORGANIK

Preux Virginie

PEMA

87700 BEYNAC

06 71 00 78 97

virginie.preux@laposte.net

📍 virginiepreuxceramiste

◆ Spécialités : Porcelainier, potier de grès,
Sculpteur sur terre, Tourneur céramique

—
Visite de l'atelier (sur RdV)

LES ATELIERS DE MOUSSANAS

Erhart Sylvie

PEMA

37 Moussanas

87130 CHÂTEAUNEUF-LA-FORÊT

06 12 26 73 35

ateliersdemoussanas@sfr.fr

◆ Spécialités : Porcelainier, Sculpteur sur terre

—
Atelier-boutique et lieu d'exposition

Visite de l'atelier, vente, exposition
(aux horaires d'ouverture)



CABORDERIE Maëlle

Décorateur sur céramique

CÉRAMIK ORGANIK

Preux Virginie

PEMA

87700 BEYNAC

06 71 00 78 97

virginie.preux@laposte.net

📍 virginiepreuxceramiste

◆ Spécialités : Émailleur sur terre, Peintre-fileur
Doreur, Peintre sur faïence, Peintre sur porcelaine

—
Visite de l'atelier (sur RdV)

BARTEAU MILENA

PEMA

43 impasse des artistes

24460 SORGES ET LIGUEUX-EN-PÉRIGORD

07 67 15 57 37

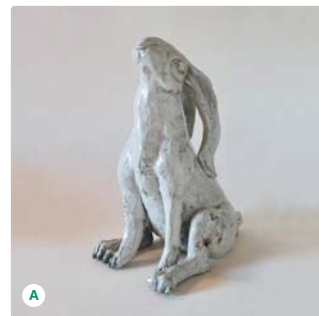
milenaarteau@gmail.com

📍 profile.php?id=100094326766995

📞 milenaarteau_ceramiques

◆ Spécialité : Émailleur sur terre

—
Vente, visite de l'atelier, exposition / show-room
(sur RdV ou lors de manifestations ponctuelles)



A



B



C



D



E



F



G



H



I

A - WILLIAMS Joff p.45

B - LEPAPE Claire p.45

C - BARTEAU Milena p.50

D - STEMMELEN Sabine p.46

E - HINK Kristiane p.46

F - BORTOLUZZI Anthony p.46

G - CABORDERIE Maëlle p.46

H - KEITA Sahel p.46

I - DESCHAMP Clothilde p.46



A



B



C



D



E



F



G



H



I

A - COOK Tina p.46
B - DUBOIS Eloïse p.47
C - GIRY Céline p.47
D - GOSCIMSKI Joseph p.47

E - EPINOUX Laure p.47
F - LANGEVIN Marie-France p.47

G - BOCQUET Céline p.47
H - GAIGNARD Loïc p.47
I - MARCENAT Stéphanie p.47



J



K



L



M



N



O

J - PATRON Rudy p.48
K - MASSON Aurélie p.48
L - LECREUX Claire p.49

M - DE ALVES Pedro p.49
N - PREUX Virginie p.50
O - ERHART Sylvie p.50

**DOMAINE
DE LA CÉRAMIQUE**

Domaine du verre et du cristal



Verrier au chalumeau

Le verrier au chalumeau réalise flacons, perles et sculptures en travaillant des tubes et des baguettes de verre sous la flamme d'un chalumeau. Il adapte la température suivant le verre utilisé : cristal au plomb, verre sodocalcique ou verre de borosilicate.

♦ Le **fileur au chalumeau** réalise des objets en verre d'une grande finesse. Il utilise des baguettes en verre plein, de différentes couleurs, qu'il chauffe à la flamme d'un chalumeau. Lorsque le verre commence à devenir mou, il l'étire, le tourne, le masse, le file et lui donne la forme voulue grâce à des mouvements précis.

ELISA CRÉATIONS

Amblard Elisabeth

15 rue Jean Moulin
87310 COGNAC-LA-FORÊT (G1)
06 73 09 62 22
elisabeth.amblard@laposte.net
www.elisa-creations.fr
f LesEmauxArediens
@ LesEmauxArediens
♦ Spécialité : **Fileur au chalumeau**

Atelier-boutique

Visite de l'atelier, vente, démonstrations (sur RdV)

Verrier décorateur

Présentation du métier : Le verrier décorateur est capable de réaliser des opérations de transformation, de décoration, de parachèvement du verre et peut également concevoir un ouvrage dans son ensemble.

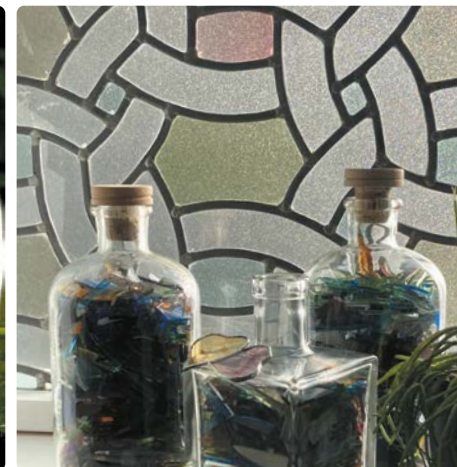
BOREAL DESIGN

Coulaud Sandrine

3 rue Lamartine
87200 SAINT-JUNIEN (F1)
06 66 03 41 32
borealvitrail.design@gmail.com
♦ Spécialité : **Peintre**

Visite de l'atelier, démonstrations, stages (sur RdV ou lors de manifestations ponctuelles)

AMBLARD Elisabeth



COULAUD Sandrine

Domaine de la mode et des accessoires



Couturier

L'art du couturier consiste à interpréter l'idée d'un vêtement puis à le réaliser d'aplomb et sur mesure. Maillon indispensable dans la chaîne de création d'une collection, le couturier effectue et/ou supervise les différentes étapes de travail nécessaires entre le croquis et le prototype d'une pièce.

LES MERVEILLES DE COCO

Lambert Corine

8 rue de l'Artisanat
87600 ROCHECHOUART (E1)
06 77 98 56 47
lesmerveillesdecoco@orange.fr
<https://lesmerveillesdecoc.wixsite.com/lmdc>
📍 Les-Merveilles-de-COCO
📧 lesmerveillesdecoco

—
Visite de l'atelier, vente, exposition (sur RdV)

Couturier flou

Spécialiste du vêtement féminin, le couturier flou réalise des créations souples dans des étoffes fluides. Il maîtrise toutes les étapes de la fabrication : patron, coupe, bâti, assemblage, couture, finition, et œuvre principalement dans le domaine de la haute couture.

CHUUUTES

Hafiz Fozia

PEMA

38 rue des Tilleuls - Lage
24300 SAINT-MARTIAL-DE-VALETTE (D6)
06 62 56 89 26
foziami@yahoo.fr
www.chuuutes.fr
📍 Chuuutes

—
Atelier-boutique
Visite de l'atelier, vente, cours, stages
(aux horaires d'ouverture)

Modéliste

Le modéliste donne vie et volume aux croquis du styliste. Après le moulage sur mannequin, il indique sur la toile l'emplacement des découpes et des pinces et règle l'aplomb. Sur un patron de papier, il porte les indications nécessaires au montage : repères de couture et de coupe.

CHUUUTES

Hafiz Fozia

PEMA

38 rue des Tilleuls - Lage
24300 SAINT-MARTIAL-DE-VALETTE (D6)
06 62 56 89 26
foziami@yahoo.fr
www.chuuutes.fr
📍 Chuuutes

—
Atelier-boutique
Visite de l'atelier, vente, cours, stages
(aux horaires d'ouverture)





A



C



B



D

- A - LAMBERT Corine p.57
- B - LAMBERT Corine p.57
- C - HAFIZ Fozia p.57
- D - HAFIZ Fozia p.57

**DOMAINE DE LA MODE
ET DES ACCESSOIRES**

Domaine du textile



Brodeur

À l'aide de fils de lin, de coton, de soie, de laine, le brodeur crée des motifs en aplat ou en relief sur des tissus variés. Il travaille à la main, à l'aide d'une aiguille ou d'un crochet, ou à la machine. Ses créations peuvent s'enrichir de perles, de paillettes, de sequins, de fils d'or ou d'argent.

- ◆ Le **brodeur à l'aiguille** orne des tissus de motifs décoratifs par une série de points réalisés à l'aiguille.
- ◆ Utilisant le crochet de Lunéville, le **brodeur crochet (Lunéville)** pare ses réalisations de perles et de paillettes.

BRODEUSE D'ART EN LUMIÈRE

Audibert Fabienne

PEMA

6 le puy chevalier
87440 MARVAL (E4)
06 63 89 58 09
f.audibert11@gmail.com
audibertfabienne.WordPress.com

📍 Brodeuse_dart_en_lumiere
📍 brodeuse_dart_en_lumiere

◆ Spécialités : Brodeur à l'aiguille, Brodeur crochet (Lunéville)

—
Stages (sur RdV)

GOURMEL LAURA

PEMA

15 Larmat
87440 MARVAL (E4)
06 02 23 51 41
laura.gourmel@gmail.com
www.lauragourmel.com

📍 laura.lo.127/
📍 lo_gourmel

◆ Spécialité : Brodeur à l'aiguille

Fabricant d'objets en textiles

Le fabricant d'objets en textiles conçoit et réalise des sculptures textile en utilisant principalement des matières naturelles comme la laine, la soie ou le coton. Il fait appel à différents savoir-faire : tricot, broderie, couture, vannerie ou feutrage.

CHUUUTES

Hafiz Fozia

PEMA

38 rue des Tilleuls - Lage
24300 SAINT-MARTIAL-DE-VALETTE (D6)
06 62 56 89 26
foziami@yahoo.fr
www.chuuutes.fr

📍 Chuuutes

—
Atelier-boutique

Visite de l'atelier, vente, cours, stages
(aux horaires d'ouverture)

Tisserand

Le tisserand crée des tissus par l'entrecroisement de fils de chaîne et de trame, sur un métier à bras ou sur des métiers mécaniques à lame ou Jacquard. Il réalise des étoffes de coton, de laine, de soie, de chanvre, de lin, ou de fils artificiels ou synthétiques. Il travaille des métrages pour la haute couture, l'ameublement ou des pièces uniques.

- ◆ Le **tisserand à bras** crée des tissus par entrecroisement de fils de chaîne et de trame sur un métier à tisser actionné à la main, appelé métier à bras.

BENOÎT TISSEUR DE LUMIÈRES

Piet Benoît

Marsaud
24630 JUMILHAC-LE-GRAND (H6)
05 53 62 22 15 / 06 17 72 80 68
benoitpiet@aol.com

📍 Les-tissages-de-Ben-Ouate
📍 benoit_tisseur_de_lumieres

◆ Spécialité : Tisserand à bras

L'ATELIER DES FÉES TISSERANDES

Lemal Sylvie

PEMA

7 rue Paul Abadie
24310 BRANTÔME (D8)
07 82 02 14 59
sylvie.lemal@laposte.net
www.atelierfeestisserandes.fr
📍 atelierdesfeestisserandes
◆ Spécialité : Tisserand à bras

—
Atelier-boutique

Vente, visite de l'atelier, démonstrations, cours, stages
(sur RdV ou lors de manifestations ponctuelles)

LE RENARD À CAPUCHE

Ploquin D'auriat Cécile

14 Moulin de Lage
87440 MAISONNAIS-SUR-TARDOIRE (D3)
06 45 22 49 77
tontien.lalapoula@gmail.com
📍 Le Renard à Capuche
◆ Spécialité : Tisserand à bras

—
Atelier et lieu d'exposition

Vente, visite de l'atelier, exposition / show-room,
démonstrations, petits ateliers de découverte
du tissage (sur RdV ou lors de manifestations
ponctuelles)

Tresseur

Le tresseur assemble des fils ou faisceaux de fils par tressage. C'est une technique de confection textile d'ornement sur métier à bras, manuel ou électrique.

L'ATELIER DES FÉES TISSERANDES

Lemal Sylvie

PEMA

7 rue Paul Abadie
24310 BRANTÔME (D8)
07 82 02 14 59
sylvie.lemal@laposte.net
www.atelierfeestisserandes.fr
📍 atelierdesfeestisserandes

—
Atelier-boutique

Vente, visite de l'atelier, démonstrations, cours, stages
(sur RdV ou lors de manifestations ponctuelles)



Autour du Parc

Ennoblesseur textile

L'ennoblesseur textile confère aux étoffes leurs couleurs, leur aspect et certaines propriétés d'usage. Il blanchit la matière brute, la teint avec des colorants ou des pigments d'origine végétale, l'imprime avec tout type de décors et l'apprête pour donner des effets moirés, lustrés, gaufrés ou satinés.

EWE
Poullain Christelle

PEMA

4 rue du serment
 24000 PÉRIGUEUX
 atelierewe@gmail.com
 www.atelierewe.fr
 @ atelier_ewe
 ♦ Spécialité : Teinturier

—
 Vente, stages
 (sur RdV et lors de manifestations ponctuelles)

Tisserand

EWE
Poullain Christelle

PEMA

4 rue du serment
 24000 PÉRIGUEUX
 atelierewe@gmail.com
 www.atelierewe.fr
 @ atelier_ewe
 ♦ Spécialité : Tisserand à bras

—
 Vente, stages
 (sur RdV et lors de manifestations ponctuelles)

Fabricant d'objets en textiles

L'ÉTOFFE DU SIÈGE
Girard Laurence

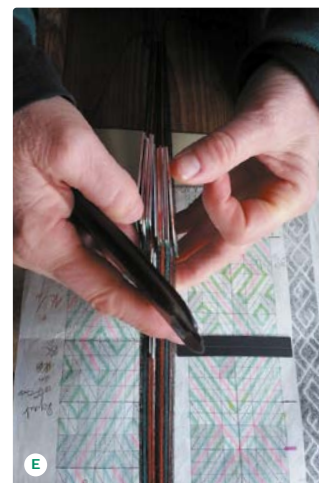
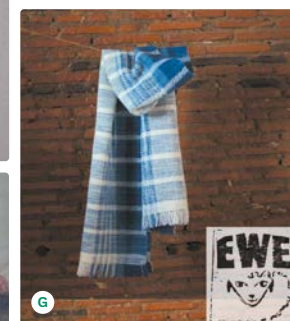
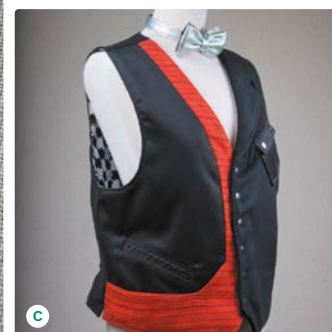
PEMA

267 route de Lafarge
 24530 VILLARS
 05 53 04 36 26 / 06 87 69 92 41
 etoffedusiege@orange.fr
 @ letoffedusiege

—
 Atelier-boutique



POULLAIN Christelle



A - AUDIBERT Fabienne p.60
B - GOURMEL Laura p.60
C - HAFIZ Fozia p.60
D - PIET Benoît p.60
E - LEMAL Sylvie p.61

F - PLOQUIN D'AURIAT Cécile p.61
G - POULLAIN Christelle p.62
H - GIRARD Laurence p.62

DOMAINE DU TEXTILE

Domaine du cuir



Maroquinier

Le maroquinier produit des articles usuels et de luxe. Il utilise des cuirs souples, des petites peaux et des accessoires tels que tissu, lamés et matériaux fantaisie. Il réalise les objets par coupe, couture, collage, contrecollage et rembourrage.

- ◆ Le **coupeur** débite le cuir en morceaux qui serviront à la fabrication d'articles de maroquinerie. Il travaille à la main, à l'aide d'un tranchet ou d'une pointe en suivant un patron, à la presse, au moyen d'un emporte-pièce, ou sur une machine automatique préalablement réglée.

L'ÂGE DU CUIR

Da Costa Franck

PEMA

408 route des termes
24300 SAINT-FRONT-SUR-NIZONNE (C6)
06 32 63 06 88
lageducuir@gmail.com
<https://lageducuir.com>
f lageducuir
@ lageducuir
◆ Spécialité : **Coupeur**

—
Vente, cours, stages (sur RdV ou lors de manifestations ponctuelles)

LA CAKOQUINERIE

Samuel Caroline

PEMA

29 rue des Alliés
24360 PIÉGUT-PLUVIERS (D4)
07 86 09 76 50
carolinesamuel24@orange.fr
@ cakoquinerie
◆ Spécialité : **Coupeur**

—
Atelier-boutique
Vente, cours, accueil de scolaires (aux horaires d'ouverture, sur RdV ou lors de manifestations ponctuelles)

Sellier-maroquinier

Le sellier-maroquinier fabrique des articles tels que portefeuilles, porte-cartes, porte-monnaie, sacs à main, ceintures, etc. Il les réalise « façon sellier », c'est-à-dire avec des bords francs, qui sont coupés net ou rognés, cousus à la main. La finition des bords s'effectue à la teinture, à la cire naturelle, au vernis cellulosique ou avec d'autres produits organiques adaptés.

- ◆ Le **sellier-harnacheur** réalise toutes les pièces en cuir indispensables à la conduite d'un attelage et à l'équipement d'un cheval telles que les selles, les harnais, les traits et autres accessoires d'harnachement principalement dédiés à l'équitation.

L.S SELLERIE

Soisson Ludivine

PEMA

Le bourg
24360 BUSSIÈRE-BADIL (C4)
06 59 69 08 34
ls.sellerie@laposte.net
<https://lssellerie.wixsite.com/lssellerie>
f ls.sellerie
@ ls_sellerie
◆ Spécialité : **Sellier-harnacheur**



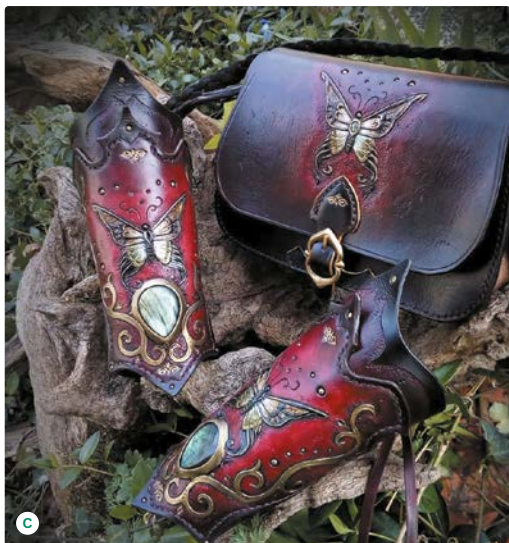
SAMUEL Caroline



A



B



C



D



E

A - DA COSTA Franck p.65
B - DA COSTA Franck p.65
C - SOISSON Ludivine p.65

D - SAMUEL Caroline p.65
E - SAMUEL Caroline p.65

**DOMAINE
DU CUIR**

Domaine du spectacle



Fabricant de décors de spectacle

Le fabricant de décors de spectacle maîtrise les techniques du dessin, de la couleur, du volume, de la perspective, de l'architecture. Il réalise une maquette plane, puis en volume. Il assure le suivi technique de la construction et supervise le montage des décors.

LAUR'ÈVE
Dupont Laure-Ève

6 rue des Feuillardiers
87230 DOURNAZAC (F4)
06 21 03 66 91
laure-eve@lilo.org
f Laure.Eve.Dupont
i Laur.eve

Domaine du papier, du graphisme et de l'impression



Création Les M Studio

Graveur et imprimeur en gaufrage

Le graveur et imprimeur en gaufrage réalise une gravure en creux et inversée sur laquelle il presse le papier afin d'y imprimer la forme en relief. Suivant sa complexité, la gravure peut être réalisée à l'aide de machines ou à la main.

ZAUREL *Masson Aurélia*

223 rue du Presbytère
24360 BUSSIÈRE-BADIL (C4)
06 77 97 77 29
zaurelmasson@gmail.com
www.zaurel.com
f Zaurelpeintresse?
@ zaurelmasson

—
Vente, visite de l'atelier, exposition / show-room,
cours, accueil de scolaires (sur RdV ou lors
de manifestations ponctuelles)

Imprimeur

L'imprimeur compose et édite différentes œuvres tout en s'assurant de la qualité et de la conformité du travail par rapport aux exigences du client. Il utilise plusieurs techniques dont l'héliogravure, la lithographie, la sérigraphie, la taille-douce et la typographie.

- ◆ Le graveur en taille-douce utilise le burin, la pointe sèche ou l'acide pour graver une plaque de métal, le plus souvent du cuivre. Les incisions sont ensuite encrées à la main ou au tampon. La matrice et le papier humide sont passés sous presse par l'imprimeur en taille-douce.

GOURMEL LAURA

PEMA

15 Larmat
87440 MARVAL (E4)
06 02 23 51 41
laura.gourmel@gmail.com
www.lauragourmel.com
f laura.lo.127/
@ lo_gourmel

- ◆ Spécialité : Imprimeur en taille-douce

Fabricant d'objets en papier et/ou carton

Le fabricant d'objets en papier et/ou carton manipule, transforme et modèle la matière pour lui donner du volume. Dans sa palette de savoir-faire, plusieurs techniques sont à sa disposition : pliage, découpage, collage, couture ou tressage.

LE POISSON D'ARGENT *Pratique Olivier*

Rue la tour
24800 THIVIERS (F7)
06 81 85 32 75
olivierpratique@yahoo.fr
@ olivierpratique1845

—
Boutique
Vente (aux horaires d'ouverture)

LORE LAURE EPINOUX *Epinox Laure*

PEMA

42 rue de la Libération
24360 PIÉGUT-PLUVIERS (D4)
06 95 27 05 41
laure.epinox@gmail.com
f lore.epinoxtoledo/
@ lorelilipom



EPINOUX Laure



A



B



C

A - PRATIQUE Olivier p.69
 B - PRATIQUE Olivier p.69
 C - EPINOX Laure p.69

**DOMAINE DU PAPIER,
 DU GRAPHISME
 ET DE L'IMPRESSION**

Domaine des jeux, jouets et ouvrages mécaniques



ZAUREL
Masson Aurélia

223 rue du Presbytère
 24360 BUSSIÈRE-BADIL (C4)
 06 77 97 77 29
 zaurelmasson@gmail.com
 www.zaurel.com

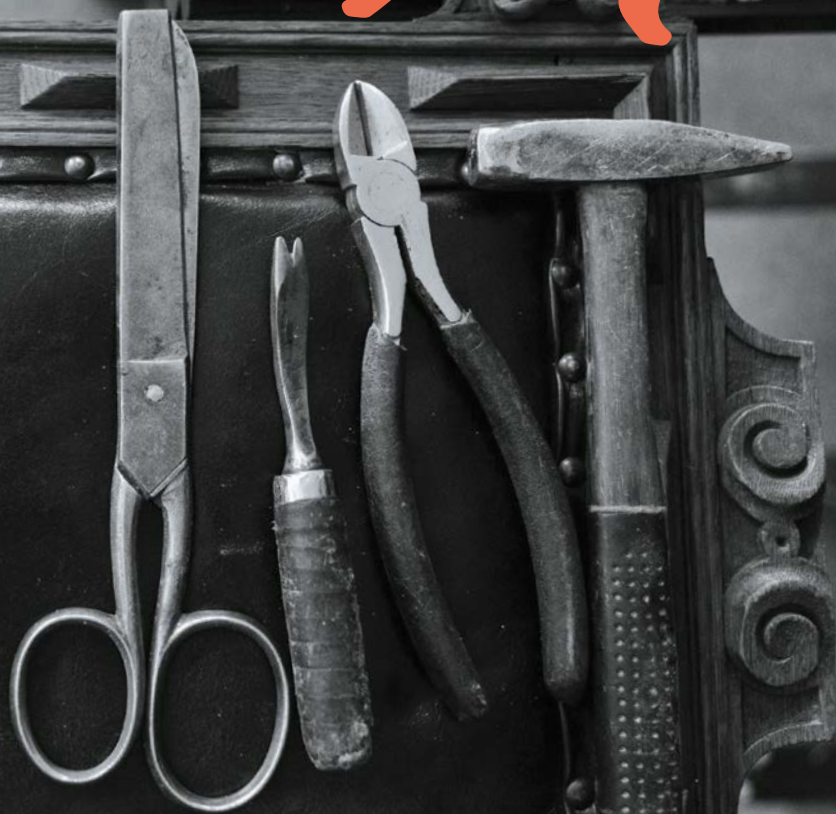
f Zaurelpeintresse?
@ zaurelmasson

—
 Vente, visite de l'atelier, exposition / show-room,
 cours, accueil de scolaires (sur RdV ou lors
 de manifestations ponctuelles)

Fabricant de jeux

Le fabricant de jeux réalise des jeux de société
 et de plateau, en petite série ou en pièce unique.
 Il travaille principalement le bois mais peut
 utiliser d'autres matériaux comme le verre,
 le métal ou la terre.

Domaine de la restauration



Restaurateur de meubles

L'ATELIER DU MOBILIER ESSENTIEL

Almeida Mathieu

65 rue du Bandiat
24300 JAVERLHAC-ET-LA-CHAPELLE-ST-ROBERT (C5)
06 80 18 07 37
latelierdumobilieressentiel@gmail.com
@latelier_du_mobilier_essentiel

Atelier-boutique

Vente, exposition / show room, cours, stages (sur RdV)

Autour du Parc

Restaurateur de sculptures

(Bois, métal, pierre, plâtre, cire, matériaux composites, matériaux contemporains...)

ATELIER ART' PIERRE

Carcauzon Pierre

PEMA

11 Le Cuq
16390 SAINT-SEVERIN
09 75 21 81 76
p.carcauzonartpierre@orange.fr
<https://carcauzon.livegalerie.com>
📍 pierre.carcauzon.1

Atelier et lieu d'exposition

Visite de l'atelier, vente, exposition, démonstrations, cours, stages (sur RdV ou lors de manifestations ponctuelles)



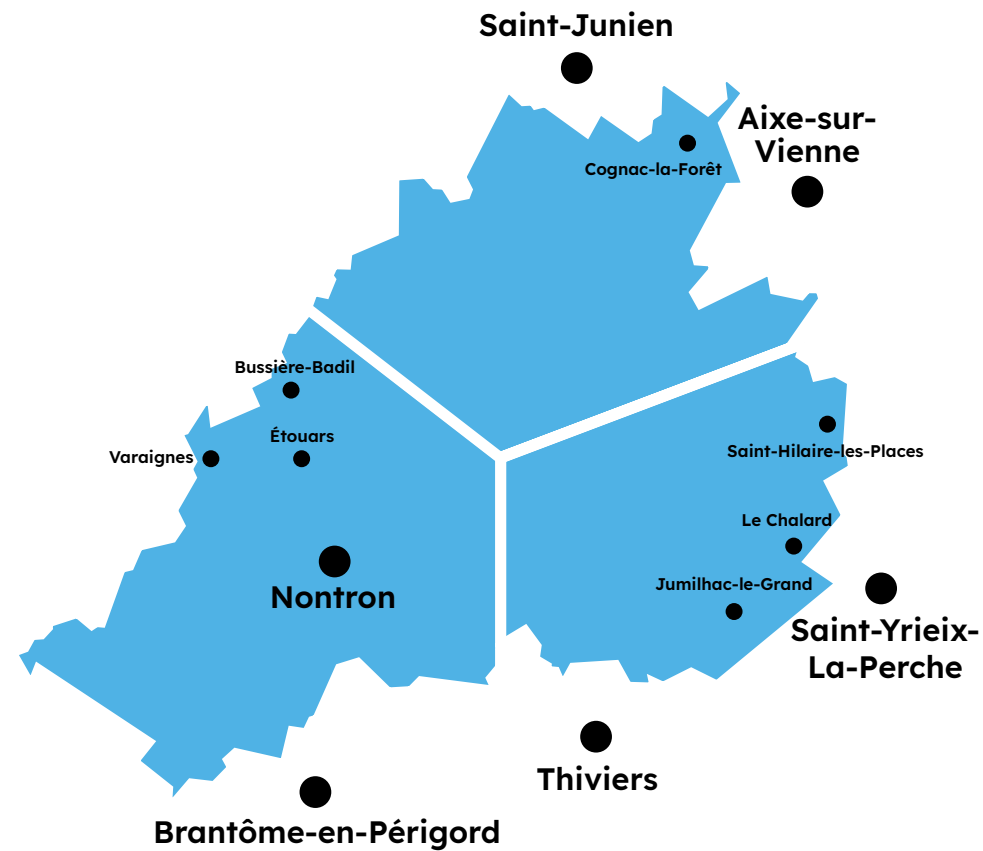
ALMEIDA Mathieu

Les lieux de découverte

p.76
Les sites de visite

p.84
Les manifestations
Métiers d'Art en
Périgord-Limousin

p.88
Les villes labellisées
« Ville et Métiers d'Art »



Les sites de visite

Autour de Aixe-sur-Vienne et Saint-Junien



G1 Cognac-la-Forêt

➤ MUSÉE DU CHANVRE ET DE LA GANTERIE

Lieu de rencontres, d'échanges et de valorisation du patrimoine, cet espace accueille des expositions permanentes : le chanvre plante textile et l'histoire d'une paire de gants. Chaque année de nouvelles expositions temporaires sont proposées.

—
Association Patrimoine de Cognac-la-Forêt
Parking place de l'église, Cognac-la-Forêt (G1)
05 55 03 90 88 / 06 52 77 06 40
patrimoine.cognac87@gmail.com
www.patrimoinecognac87.ovh



CERTAINS PROFESSIONNELLS VOUS ACCUEILLENENT DANS LEURS ATELIERS.

Retrouvez toutes les informations dans la rubrique : « Les professionnels des Métiers d'Art »

F1 Saint-Junien

➤ CITÉ DU CUIR

Initiée avec l'ambition de valoriser les métiers du cuir et de la ganterie, indissociables du patrimoine immatériel local, la Cité du cuir ouvrira au printemps 2025. À la fois musée et lieu de création, ses 1800 m2 offrent une pluralité d'espaces et d'activités tant pour le grand public que les professionnels (artisans, designers, artistes...).

Son parcours muséal plonge ses visiteurs dans l'histoire de la matière cuir : transformation de la peau brute en cuir, histoire du savoir-faire gantier, innovations et créations contemporaines.

—
20 chemin Notre Dame au Goth
05 55 02 76 68
contact@citeducuir.fr
www.citeducuir.fr/



Autour de Brantôme et Nontron



D8 Brantôme-en-Périgord

➤ COUTELLERIE LE PÉRIGORD

« Le Périgord » est une fabrique artisanale de couteaux de poche et d'art de la table. Leurs artisans couteliers, qui fabriquent chaque couteau de manière unique, auront le plaisir de vous présenter leur savoir faire et de vous guider dans votre choix !

—
7 Rue Puyjoli, Brantôme (D8)
05 53 05 35 82
contact@couteau-leperigord.com
www.couteau-leperigord.com



C5 Étouars

➤ ESPACE FER ET FORGES

Centre d'Information, de Ressources et d'Animations sur les forges du Périgord-Limousin-Angoumois. Espace dédié à la métallurgie, de l'antiquité à nos jours, aux forges-fonderies des 17^e et 18^e siècle en Périgord-Limousin-Angoumois. Expositions, collections de minéraux et objets en fonte et fer, des canons, vidéos de démonstrations de coulées de fonte et maquette animée permettent de comprendre pourquoi les forges d'Étouars étaient autant réputées dans la région. À l'extérieur, plusieurs ateliers de métallurgie (Haut Fourneau, Bas fourneau et Four affinier) illustrent les différentes techniques de la métallurgie au travers des âges. Découvertes insolites proposées par le CPIE avec moulage et fabrication d'un mini canon. Accessible aux PMR.

—
Le bourg, Étouars (C5)
05 53 56 35 76 (OT du Périgord Nontronnais) /
tourisme@ccpn.fr
Visites animées groupes : 05 53 56 23 66 (CPIE)
contact cpie-perigordlimousin.org
https://sites.google.com/site/3f3metouars/Home/espace-fer-et-forges

D6 Nontron

➤ COUPELLERIE LE PÉRIGORD

« Le Périgord » est une fabrique artisanale de couteaux de poche et d'art de la table. Leurs artisans couteliers, qui fabriquent chaque couteau de manière unique, auront le plaisir de vous présenter leur savoir faire et de vous guider dans votre choix !

—
23 Place Alfred Agard, Nontron (D6)
05 24 12 14 07
contact@couteau-leperigord.com
www.couteau-leperigord.com

➤ COUPELLERIE NONTRONNAISE

La tradition du couteau de Nontron se perpétue depuis 1653 et en fait le plus vieux couteau de France. Aujourd'hui, la coutellerie de Nontron est animée d'une volonté de modernisation qui sans attenter au respect de la fabrication traditionnelle, inscrit le célèbre couteau dans le courant actuel de design. Le bâtiment qui abrite la fabrique à Nontron a été réalisé par l'architecte bordelais Luc-Arsène Henry. À l'intérieur, une grande baie vitrée permet de mettre en valeur la fabrication manuelle des couteliers que l'on surplombe.

—
Accès PMR

—
Place Paul Bert, Nontron (D6)
05 53 56 01 55
coutellerie.nontron@wanadoo.fr
www.coutellerie-nontronnaise.com



➤ PÔLE EXPÉRIMENTAL DES MÉTIERS D'ART DE NONTRON ET DU PÉRIGORD-LIMOUSIN

Au sein du château, datant du 18^e siècle et surplombant la vallée du Bandiat et les Jardins des Arts, le Pôle est un lieu d'excellence et d'expérimentation autour des métiers d'art. Il propose des expositions thématiques mettant en valeur des créations contemporaines issues de savoir-faire ancestraux. L'Espace design et métiers d'art présente les réalisations issues des résidences de designers. En hommage à la tradition coutelière de la ville, le château abrite également une collection d'une centaine de couteaux d'art et de couteaux régionaux. Vous y retrouvez aussi la Boutique Métiers d'Art et sa sélection d'objets d'art locaux, beaux, éthiques et durables. Toute l'année, des cours et stages encadrés par des professionnels vous sont proposés. Initiation ou perfectionnement, il y en a pour tous les publics.

—
Expositions Métiers d'Art
Espace lames et métaux –
Espace design et métiers d'art
Ateliers et stages
Boutique Métiers d'Art

—
Château – 3, avenue du Général Leclerc (D6)
05 53 60 74 17 (Expositions)
05 53 60 50 77 (Boutique)
contact@metiersdartperigord.fr
www.metiersdartperigord.fr

B4 Varaignes

➤ ATELIER-MUSÉE DES TISSERANDS ET DE LA CHARENTAISE

L'Atelier-musée du tisserand et de la charentaise retrace l'histoire de l'activité textile du Périgord-Limousin-Angoumois, berceau de la pantoufle « Charentaise ». Il expose l'été des créations textiles contemporaines, gérées par l'association Fils et Métiers et est le cœur du Marché des tisserands de la Pentecôte. L'écomusée, dont chaque salle évoque une entreprise locale, présente les techniques du travail du chanvre, de la laine, du textile, du feutre et du coussu-retourné des célèbres pantouffles.

—
Château, Varaignes (B4)

- Groupes < 20 pers. et individuels :
05 53 56 35 76 (OT du Périgord Nontronnais) /
tourisme@ccpn.fr
- Groupes > 20 pers. et « Sortir en famille » l'été :
05 53 56 23 66 (CPIE) /
contact@cpie-perigordlimousin.org



CERTAINS PROFESSIONNELS VOUS ACCUEILLENT DANS LEURS ATELIERS.

Retrouvez toutes les informations dans la rubrique : « Les professionnels des Métiers d'Art »

Autour de Saint-Yrieix-la-Perche et Thiviers

H5 Le Chalard

➤ LA MAISON DE L'OR EN LIMOUSIN

Entrez dans l'espace d'exposition de la mine et revivez 2500 ans de ruée vers l'Or en Limousin (la géologie de l'or, les mines gauloises, la ruée vers l'or au début du XX^e, la mine du Bourdeix au Chalard).

—
Stage d'orpaillage (se renseigner)

—
Rue du Paladas, Le Chalard (H5)
07 82 29 08 50
chalardinitatives@gmail.com
www.orenlimousin.com





H6 Jumilhac-le-Grand

➤ LA GALERIE DE L'OR : « L'OR : ORIGINES, MYTHES ET INDUSTRIES »

Découverte de l'or, de son extraction à son utilisation dans la bijouterie, la monnaie, l'industrie ou encore la dorure.

—
Place du Château, Jumilhac-le-Grand (H6)
05 53 52 55 43
bit.jumilhac@perigord-limousin.fr



H6 Saint-Hilaire-les-Places

➤ ATELIER-MUSÉE DE LA TERRE DE PUYCHENY

Au cœur d'un petit village où l'Homme a accroché sa vie depuis longtemps, l'atelier propose de redécouvrir un patrimoine et un savoir-faire oublié et singulier, celui des tuiliers-feuillardiers. Le site de Puycheny est un musée à ciel ouvert ! Du sol au toit, réalisez le parcours de la Lande vers l'ancienne tuilerie pour découvrir le savoir-faire artisanal des tuiliers de Puycheny et plongez dans l'ambiance des tuileries d'autrefois. De plus, il vous sera possible de vous initier au modelage de l'argile des tuiliers lors d'un atelier.

—
4 Carrefour de Puycheny, Saint-Hilaire-les-Places (I4)
05 55 58 35 19
atmuseepuycheny@yahoo.fr
www.ateliermuseedelaterre.com

I6 Saint-Yrieix-la-Perche

➤ MANUFACTURE LA SEYNIÉ LS ART ET CRÉATION

La Seynie, un site, un patrimoine, un savoir-faire : dans ce lieu exceptionnel (l'une des plus anciennes manufactures de porcelaine encore en activité), voici l'histoire de la porcelaine qui offre à Saint-Yrieix toute sa renommée. Les ateliers de fabrication et de décors sur porcelaine sont certifiés IG Porcelaine de Limoges. Le magasin d'usine est ouvert au public.

—
Espace de la Seynie, Saint-Yrieix-la-Perche
05 55 31 35 07
contact@laseynie.com
www.laseynie.com

CERTAINS PROFESSIONNELS VOUS ACCUEILLENT DANS LEURS ATELIERS.

Retrouvez toutes les informations dans la rubrique : « Les professionnels des Métiers d'Art »



➤ LES CLEFS DU PÉRIGORD-LIMOUSIN, CHABATZ D'ENTRER DINS LU CAOLIN

Espace scénographique dédié au kaolin et à la porcelaine. L'extraction et l'utilisation du kaolin jusqu'au milieu du XX^e siècle y sont présentés, avec un focus spécifique sur les anciennes carrières de Marcognac, et sur la fabrication de la porcelaine. Conçu par le Parc naturel, cet équipement animé par l'association Marcognac se compose de panneaux, vitrines et d'éléments multimédia.

—
Site de Marcognac, Saint-Yrieix-la-Perche (I6)
07 62 64 26 30 (Association Marcognac)
marcognac.infos@gmail.com
www.laseynie.com



➤ MUSÉE D'ART ET D'HISTOIRE DE SAINT-YRIEIX

Au carrefour de la Dordogne et de la Corrèze, la Ville de Saint-Yrieix a souhaité se doter d'un musée d'Art et d'Histoire bénéficiant de l'appellation Musée de France. Pour ce faire, elle a assuré la réhabilitation d'un lieu emblématique de la ville : une propriété du 18^e siècle ayant accueilli celui qui a découvert le kaolin, Jean-Baptiste Darnet. Avec plus de 700 m² dédiés à la conservation, la médiation et l'exposition du patrimoine arédien, le musée s'inscrit dans un maillage culturel riche. Le parcours se veut semi-permanent afin de renouveler régulièrement ses expositions et de proposer de nouveaux contenus en lien avec les savoir-faire du territoire dans leur pluralité. Les Arts du Feu sont particulièrement mis en avant grâce au dispositif de résidences qui offre un accompagnement à la création. Dans les salles comme dans la boutique, le dialogue entre les techniques et les matières passées et présentes sont à l'honneur de ce nouveau lieu qui ouvre ses portes en mai 2025.

—
1 Place Attane, Saint-Yrieix-la-Perche (I6)
09 64 11 44 52



CERTAINS PROFESSIONNELS VOUS ACCUEILLENENT DANS LEURS ATELIERS.

Retrouvez toutes les informations dans la rubrique : « Les professionnels des Métiers d'Art »

➤ MARCOGNAC, TERRE DE PORCELAINE

Marcognac est un lieu d'archéologie industrielle, classé Monument historique. À la fin du 18^e siècle, la découverte du premier gisement de kaolin à Saint-Yrieix entraîne des recherches sur tout le territoire. Marcognac, ouvert en 1786, fut le plus important lieu d'extraction, et, tout au long du 19^e siècle, carrières et bâtiments se sont développés : séchoirs, étable, menuiserie, forge sont autant de témoins d'un riche passé. Pendant 200 ans, le kaolin abondant et d'une exceptionnelle pureté fut utilisé dans les ateliers de la manufacture de Sèvres puis permit le développement de l'industrie porcelainière de Limoges. L'association Marcognac Terre de porcelaine, fondée en 2010, est chargée de l'animation et des visites guidées sur le site.

—
Saint-Yrieix-la-Perche (I6)
07 62 64 26 30 (Association Marcognac)
marcognac.infos@gmail.com

F7 Thiviers

➤ EXPOSITION PERMANENTE DE FAÏENCES

La faïence est un art délicat que Thiviers exploite dès 1755 grâce à la présence abondante d'eau, d'argile et de bois. La réputation de la faïence de Thiviers atteint son apogée à la fin du XIX^e siècle ; la ville a même donné son nom à une couleur, le rouge de Thiviers. Mais le four s'éteint à jamais en 1929. La salle des Faïences vous invite à découvrir 100 pièces uniques de 1755 à 1929. Ouvert le samedi matin.

—
Mairie - 44 Rue Lamy, Thiviers (F7)
05 53 62 28 00



➤ Découvrez la Route des Métiers d'Art de Dordogne !

Plongez au cœur de la tradition et de la créativité en explorant la Route des Métiers d'Art de Dordogne. Cette aventure unique vous invite à rencontrer des artisans passionnés qui perpétuent, créent et réinventent des savoir-faire exceptionnels. Venez admirer leur travail minutieux, échanger avec eux et découvrir les secrets de leurs métiers. Portée par la Chambre de Métiers et de l'Artisanat Nouvelle-Aquitaine Dordogne et le Conseil Départemental de la Dordogne, cette initiative met en lumière la richesse et la diversité des métiers d'art de notre région. Ne manquez pas cette occasion de vivre un voyage fascinant au cœur du Périgord !

—
www.dordogne-perigord-tourisme.fr
www.routedesmetiersdartdordogne.com



Les manifestations Métiers d'Art en Périgord-Limousin

Terre de grande vitalité créatrice, le Périgord-Limousin vit au rythme des événements dédiés aux métiers d'art et aux hommes et femmes de passion qui façonnent, restaurent, imaginent des pièces d'exception à la croisée du beau et de l'utile.

Février

RENCONTRES CINÉMA ET MÉTIERS D'ART

D6 Nontron

Inédites et originales, ces Rencontres révèlent et mettent en valeur les liens étroits qui existent entre le cinéma et les métiers d'art. Elles permettent de découvrir les coulisses du cinéma, les techniciens qui œuvrent dans l'ombre, ceux qui créent l'ambiance, l'univers, le décor, l'esthétique d'un film. Elles s'adressent avant tout aux lycéens et aux professionnels des métiers d'art et se prolongent pour le grand public.

Projections, rencontres, ateliers...
Organisées par le Cinéma Louis Delluc,
le PEMA et Cinépassion en Périgord.

→ www.cinepassion-dordogne.com/nontron/



Avril

JOURNÉES EUROPÉENNES DES MÉTIERS D'ART

Lancées en 2002, les Journées Européennes des Métiers d'Art (JEMA) sont la plus grande manifestation internationale dédiée à ce secteur remarquable. Ce rendez-vous annuel, organisé par l'Institut pour les Savoir-Faire Français (ex Institut National des Métiers d'Art - INMA) et son réseau de partenaires, permet de découvrir les métiers d'art, en immersion chez les professionnels, dans les centres de formation aux métiers d'art ou encore au travers de manifestations originales.

→ Projections, rencontres, ateliers...
→ www.journeesdesmetiersdart.fr



Mai-juin

MARCHÉ CÉRAMIQUE DE BUSSIÈRE-BADIL

C4 Bussière-Badil

Un événement local et national majeur pour le secteur de la céramique depuis presque 50 ans. Le marché Céramique de Bussière-Badil permet au public et aux amateurs de découvrir l'univers des 44 potiers et sculpteurs, d'assister à la performance d'un.e artiste pendant les 4 jours de l'événement et de découvrir une exposition d'un.e céramiste renommé.e dans l'église. Les enfants peuvent mettre la main à la pâte lors d'un atelier de modelage.

Organisé par l'association Quatre à Quatre.

→ <https://bussiereceramique.com>



MARCHÉ DES TISSERANDS



B4 Vairignes

Organisé par l'association Fil et Métiers, le marché des tisserands réunit, tous les ans, à la Pentecôte, des professionnels du textile qui proposent leur production à la vente : mode, vêtements, accessoires, décoration... Il permet aux visiteurs de redécouvrir des savoir-faire par le biais d'animations pédagogiques : Atelier-musée du Tisserand et de la Charentaise, ateliers de professionnels d'art textile, animations et démonstrations, visite du jardin botanique de plantes textiles et tinctoriales.

→ www.filsetmetiers.com



Juillet

FESTIVAL FORGES ET MÉTALLURGIE

C5 Étouars

Organisé par l'association 3F3M, le Festival Forges et Métallurgie vous permettra de découvrir des techniques anciennes, parfois millénaires, de fabrication du bronze, du fer en bas-fourneau, et de canons en fonte en haut-fourneau. Chaque année, le dernier week-end de juillet, plus de 20 artisans créent des objets à partir des métaux produits et exposent leur travail. Un spectacle de feu a lieu le samedi soir.

→ <https://sites.google.com/site/3f3metouars/>



Juillet-août

RUES DES ARTS, BOUTIQUES ÉPHÉMÈRES SAINT-YRIEIX

I6 Saint-Yrieix-la-Perche

Les professionnels du territoire vous donnent rendez-vous tous les étés dans leurs boutiques éphémères en plein cœur de la ville. Une merveilleuse occasion de découvrir des savoir-faire locaux, uniques et en tous genres grâce à de multiples ateliers et démonstrations.

Organisées par la Mairie de Saint-Yrieix.

→ 05 55 08 88 54 (Mairie)



Août

FÊTE DU COUTEAU

D6 Nontron

Depuis 1996, au premier week-end d'août, le berceau du plus ancien couteau de France célèbre les multiples facettes de l'art millénaire de la coutellerie. Plus de 100 couteliers, artisans, créateurs et manufactures venus du monde entier se retrouvent pour partager leur passion avec le public. Nontron accueille des couteliers renommés et met à l'honneur de jeunes créateurs talentueux.

Organisée par la Communauté de communes du Périgord Nontronnais.

→ www.feteducouteau.fr



Octobre

SALON RUE DES MÉTIERS D'ART

D6 Nontron

Plus de 30 créateurs et artisans d'art présentent leurs dernières collections et font la démonstration de leur savoir-faire et de leur créativité dans le centre-ville de Nontron, pendant les vacances de la Toussaint.

Esthétique, plaisir, savoir-faire, matières, décoration, arts de la table, bijoux, mode, pièces uniques et petites séries : un parfait équilibre ! Le Pôle Expérimental des Métiers d'Art vous invite à venir découvrir les tendances les plus actuelles : des objets originaux, durables, produits localement et adaptés aux usages contemporains.

Exposition-vente

→ www.metiersdartperigord.fr

→ www.facebook.com/RuedesMetiersdArtNontron/



Novembre

SALON ART&DIEN MÉTIERS D'ART

I6 Saint-Yrieix-la-Perche

En 2025, la ville de Saint-Yrieix propose une nouvelle édition de son salon Art&Dien, un rendez-vous avec des créations singulières et diverses en avant-goût des fêtes de fin d'année.

→ 05 55 08 88 54 (Mairie)



Les villes labellisées « Ville et Métiers d'Art »

LE LABEL « VILLE ET MÉTIERS D'ART »

Le réseau « Ville et Métiers d'Art » regroupe, à l'heure de l'édition de ce guide, 106 collectivités de toutes tailles (métropoles, communautés de communes, villes moyennes ou petites communes) qui œuvrent pour la promotion et le développement des métiers d'art. Les adhérents bénéficient du label « Ville et Métiers d'Art » et de services réservés : centre de ressources, ateliers de formation, délégués régionaux, outils de communication, partages d'expériences. Les villes Saint-Junien et de Saint-Yrieix et l'ensemble de la Communauté de communes du Périgord nontronnais sont adhérents.



Association « Ville et Métiers d'Art » → <https://www.vma.asso.fr/>
2 Passage Roux, 75017 Paris → <https://www.facebook.com/villemetiersart/>
Tél. 06 86 43 61 72 → <https://www.youtube.com/channel/UCFD8PMkeKGea7szbpSuDPjQ>
v-m-a-75@orange.fr

D6 Communauté de Communes du Périgord Nontronnais

Le Périgord nontronnais est l'héritier d'une longue tradition artisanale et industrielle (feutre, coutellerie, forge, tannerie, industrie du bois) liée aux richesses naturelles du territoire.

Il compte de nombreuses entreprises porteuses d'un savoir-faire spécifique et dont le nom est synonyme de qualité : la Coutellerie Nontronnaise, Hermès, La Sellerie Nontronnaise... De nombreux professionnels des Métiers d'Art y sont installés.

Le territoire a développé une politique économique et culturelle autour des Métiers d'Art en favorisant l'implantation d'entreprises du luxe, en redynamisant le « Couteau de Nontron » et en soutenant le Pôle des Métiers d'Art. Les métiers d'art irriguent tout le territoire

avec le Marché Céramique de Bussière-Badil, le Marché des Tisserands de Varaignes, l'Espace Fer et Forges à Étouars, le Musée du tisserand et de la charentaise...

→ PEMA : 05 53 60 74 17
→ www.metiersdartperigord.fr



F1 Saint-Junien

À la confluence de la Vienne et de la Glane, Saint-Junien a vu s'installer sur leurs rives, dès le Moyen Âge, des activités industrielles liées au travail du papier et de la peau. Des premiers artisans tanneurs et gantiers du Moyen Âge aux gants de luxe des défilés de mode, Saint-Junien a développé les techniques et les talents qui font d'elle aujourd'hui la première ville productrice de gants de cuir en France. Les Papes, les Rois d'Angleterre mais également Marlène Dietrich, Joséphine Baker et Jessie Norman, ou plus récemment Carla Bruni, Beyoncé et Lady Gaga (lors de la cérémonie des JO) ont pu apprécier la qualité des gants de Saint-Junien.

Trois ganteries, qui bénéficient pour la plupart du label Entreprise du Patrimoine Vivant, perpétuent ce savoir-faire ancestral en travaillant pour la Haute Couture et en diffusant la renommée et la qualité de cette production locale dans le monde entier. Laëtitia Fortin et Bruno Lucas, deux jeunes designers, imaginent les objets en cuir de demain. Certains de ces ateliers ouvrent leurs portes au public et certaines entreprises possèdent un magasin d'usine. La ville s'attache à préserver et valoriser ce patrimoine en proposant des expositions et des événements qui invitent le public à découvrir ces gestes

séculaires et les différentes étapes de fabrication, tout autant que la créativité des entreprises qui répondent au plus près aux dernières tendances de la mode.

Saint-Junien, terre d'artisanat, accueille également d'autres artisans du cuir, de la sellerie et de la maroquinerie ainsi que l'art de la porcelaine et de l'émail. La cité du cuir, structure muséographique et professionnelle, anime également depuis 2025, les bords de Vienne.

→ Mairie : 05 55 43 06 80
→ www.saint-junien.fr



I6 Saint-Yrieix-la-Perche

Labélisée en 2018, la Ville de Saint-Yrieix entreprend désormais une grande revalorisation de son patrimoine porcelainier qui constitue encore un atout économique vivant avec un musée, une manufacture, une galerie de porcelaine contemporaine et de nombreux magasins de vente en centre-ville.

Cette prise de conscience passe pour la ville par des initiatives culturelles (expositions, résidence, acquisition de pièces patrimoniales) et économiques ainsi que le soutien aux acteurs privés. Depuis 2014, la Ville a porté de nombreuses résidences qui ont permis la rencontre d'artistes et d'artisans locaux autour de la porcelaine. Outre cette volonté culturelle, elle est aussi un partenaire économique grâce aux dispositifs Rues des Arts (qui fête ses

17 bougies) et Salon Art&Dien qui se renouvelle pour répondre aux attentes des professionnels et du public.

→ Mairie : 05 55 08 88 54
→ www.saint-yrieix.fr





Les Entreprises du Patrimoine Vivant



Entreprise du Patrimoine Vivant : une marque de l'État français



Le label Entreprise du Patrimoine Vivant (EPV) est une marque de reconnaissance de l'État pour distinguer des entreprises françaises aux savoir-faire artisanaux et industriels d'excellence. Attribué pour une période de cinq ans, ce label rassemble des fabricants attachés à la haute performance de leur métier et de leurs produits. La Nouvelle-Aquitaine est la 3^e région en nombre d'entreprises labellisées EPV. Cinq entreprises, détentrices d'un savoir-faire rare, renommé ou ancestral, reposant sur la maîtrise de techniques traditionnelles ou de haute technicité et circonscrit à un territoire, sont présentes en Périgord-Limousin.

BROUSSAUD TEXTILES

1 Rue du Prieuré
Les Cars (H3)
05 55 36 90 90
commercial@broussaud.com
www.broussaud.com
♦ **Tricotage**

COUTELLERIE NONTRONNAISE

Place Paul Bert
Nontron (D6)
05 53 56 01 55
contact@coutellerie-nontronnaise.com
www.coutellerie-nontronnaise.com
♦ **Coutellerie - sciage de placage au bois montant**

FEUTRES DEPLAND SAS

Le Moulin Brice
Saint-Junien (F1)
05 55 43 06 78
gтетard@gascogne-depland.com
www.feutresdeplandvisites.weebly.com
♦ **Manufactures de feutres pour papeterie**

GANTERIE MAROQUINERIE DE SAINT-JUNIEN

24 Chemin de Notre Dame au Goth
Saint-Junien (F1)
05 55 02 26 64
ganterie.saint-junien@hermes.com
www.ganterie-saintjunien.fr
♦ **Fabrication de gants de cuir**

GVMT CRÉATIONS THOMAS LIORAC

Le bourg
24300 Saint-Martin-le-Pin (C5)
contact@thomasliorac.com
www.thomasliorac.com
♦ **Fabrication de peignes en corne**

VALÉRIE MANDON - RÉFÉRENTE EPV
CCI de Limoges Haute-Vienne
05 55 45 15 76
valerie.mandon@limoges.cci.fr

www.patrimoinevivantnouvelleaquitaine.com
Recensement des EPV arrêté 19 décembre 2024
https://data.economie.gouv.fr

PROGRAMME EPV
NOUVELLE-AQUITAINE



CCI NOUVELLE
AQUITAINE



CCI LIMOGES
HAUTE-VIENNE

Les index



INDEX DES MÉTIERS

Bijoutier.....	36, 37	Marbrier.....	12
Brodeur.....	60	Maroquinier.....	65
Bronziste.....	41, 42	Marqueteur.....	20
Céramiste.....	45, 49	Marqueteur de pailles.....	20
Coutelier.....	41	Menuisier.....	13, 15
Couturier.....	57	Menuisier en sièges.....	20, 25
Couturier flou.....	57	Métallier.....	15
Décorateur sur céramique.....	48, 50	Modéliste.....	57
Ebéniste.....	19, 24	Mosaïste.....	21
Émailleur sur métal.....	42	Mouleur.....	21
Ennoblisser textile.....	62	Passementier.....	21
Escaléteur.....	12	Patineur.....	42
Fabricant de bardeaux ou de lattes.....	12	Restaurateur de meubles.....	73
Fabricant de carreaux.....	12	Restaurateur de sculptures.....	73
Fabricant de compositions et décors végétaux stables et durables.....	24	Sculpteur sur bois.....	22, 25
Fabricant de décors de spectacle.....	67	Sculpteur sur métal.....	22, 26
Fabricant de jeux.....	71	Sculpteur sur pierre.....	14, 15
Fabricant de luminaires.....	32, 33	Sellier-maroquinier.....	65
Fabricant d'objets en papier et/ou carton.....	69	Tailleur de pierre.....	14, 15
Fabricant d'objets en textiles.....	60, 62	Tapissier d'ameublement et/ou tapissier décorateur.....	26
Fondeur.....	42	Tisserand.....	60, 62
Fresquiste.....	20	Tourneur sur bois.....	23, 26
Graveur et imprimeur en gaufrage.....	69	Tresseur.....	61
Graveur sur pierre.....	20, 25	Tuilier.....	14
Imprimeur.....	69	Vannier.....	23, 26
Joaillier.....	37	Verrier au chalumeau.....	55
Maître verrier (Vitrailiste).....	12	Verrier décorateur.....	55

INDEX DES PROFESSIONNELS MÉTIERS D'ART

2MG CRÉATION.....	19, 20, 32	ATELIER INCH.....	41
ADRIAN CHARLTON ARTISAN VANNIER.....	23	ATELIER LA VIGERIE.....	36
ALEX STALENBERG SCULPTURE ARTS PLASTIQUES.....	14	ATELIER MATAGUERRE.....	49
ALMEIDA MATHIEU.....	19, 20, 22, 23, 73	ATELIER MC.....	14, 21, 22, 46
AMBLARD ELISABETH.....	36, 55	ATELIER SYLVIE CAPELLINO.....	23, 32, 36
API SCULPTEUR.....	19, 22	ATELIER TRACES EN TERRE.....	46
APROBOIS DES FEUILLARDIERS.....	13, 24	ATELIER VOLUMES.....	37, 42, 48
ATELIER ALEXANDER.....	19	AU BOIS D'OEUVRE.....	22
ATELIER ART' PIERRE.....	15, 25, 73	AUDIBERT FABIENNE.....	60
ATELIER BLUENOTE.....	45	BARTEAU MILENA.....	50
ATELIER DE LIBRE OREILLE.....	45	BENOÎT TISSEUR DE LUMIÈRES.....	60
ATELIER DOUMAIN.....	24	BETEAU VINCENT.....	12, 14, 20
ATELIER DU 6.....	15, 26, 33	BLANCHARD CAROLE.....	26
ATELIER DU SOLEIL.....	19	BOCQUET CÉLINE.....	47

BONNEAUD LAËTTIA.....	42
BOREAL DESIGN.....	12, 55
BORTOLUZZI ANTHONY.....	46
BOUDENS ÉVA.....	36
BRAECKMAN DIDIER.....	13
BRODEUSE D'ART EN LUMIÈRE.....	60
CABORDERIE MAËLLE.....	46
CAPELLINO SYLVIE.....	22, 32, 36
CARCAUZON PIERRE.....	15, 25, 73
CASTANEA EN LIMOUSIN.....	12, 13, 24
CÉRAMIQUE DES CORPS.....	32, 36, 46
CERAMIK ORGANIK.....	50
C'EST À CREUSER ? ATELIER BOIS.....	26, 33
CHARLTON ADRIAN.....	23
CHRISTIAANSE LOWELL.....	36
CHUUUTES.....	57, 60
CLOTHILDE DESCHAMP CÉRAMIQUE.....	46
COMBEAU MICHELLE.....	21
CONSTANTIN OLIVIER.....	24, 25
COOK TINA.....	46
CORNELIS PIERRE.....	26, 33
COULAUD SANDRINE.....	12, 55
COUTELLERIE LE PÉRIGORD.....	41, 77, 78
COUTELLERIE NONTRONNAISE.....	41, 78, 91
CRÉATION CHÂTAIGNIER.....	20
DA COSTA FRANCK.....	37, 65
DE ALVES PEDRO.....	42, 49
DE COCKBORNE EMMANUEL.....	15, 26, 33
DEBORD LAURENT.....	12, 14
DECHENE VINCENT.....	23, 32
DESCHAMP CLOTHILDE.....	46
DINTRAT ISABELLE.....	13, 23
DOUMAIN LISA.....	24
DUBOIS ELOÏSE.....	47
DUCHATTELLE JEAN-FRANÇOIS.....	14, 22
DUPASQUIER ALAIN.....	20
DUPÉRIER MARIE-PIERRE.....	26, 33
DUPONT LAURE-ÈVE.....	20, 23, 67
DUPONT VINCENT.....	19
EI ATELIER BÉTEAU VINCENT.....	12, 14, 20
ELISA CRÉATIONS.....	36, 55
ELOÏSE DUBOIS CÉRAMIQUE.....	47
EMERY SANDRINE.....	12, 13, 24
EPINOUX LAURE.....	47, 69
ERHART SYLVIE.....	50
EVA MARLENE CERAMIC.....	36
EWE.....	62
FRYS MANON.....	41
GAIGNARD LOÏC.....	47
GANDOIS VINCENT.....	19, 20, 32
GESTES ET MATIÈRES.....	23, 36, 41, 42
GIRARD LAURENCE.....	26, 62
GIRY CÉLINE.....	47
GITZI.....	47
GOSCIMSKI JOSEPH.....	47, 48
GOURMEL LAURA.....	60, 69
HAFIZ FOZIA.....	57, 60
HAY ALEXANDER.....	19
HINK KRISTIANE.....	46
JC ROBIN MENUISERIE D'ART.....	15, 24, 25
KASTANÉ.....	13
KEITA SAHEL.....	32, 36, 46
L'ATELIER DES FÉES TISSERANDES.....	21, 61
L.S SELLERIE.....	65
L'ATELIER DU MOBILIER ESSENTIEL.....	19
LA CAKOQUINERIE.....	65
L'ÂGE DU CUIR.....	37, 65
LALAGÛE LIONEL.....	41
LAMBERT CORINE.....	57
LANGEVIN MARIE-FRANCE.....	47
L'ATELIER DE MARIE.....	47
LAURÈVE.....	20, 23, 67
LE POISSON D'ARGENT.....	69
LE RENARD À CAPUCHE.....	61
LEBOUTEILLER MARION.....	37
L'ÉCORCE BUISSONNIÈRE.....	23
LECOUTRE.....	13
LECREUX CLAIRE.....	49
LEFEUVRE ELEN.....	23
LEMAL SYLVIE.....	21, 61
LEPAPE CLAIRE.....	45
LEPRETTRE ARNAUD.....	23, 36, 41, 42
LES ATELIERS DE MOUSSANAS.....	50
LES ÉMAUX ARÉDIENS.....	42
LES MERVEILLES DE COCO.....	57
L'ÉTOFFE DU SIÈGE.....	26, 62
LORE LAURE EPINOUX.....	47, 69
MANAIN ROLAND.....	23
MANIN BENOÏT.....	12, 13
MARCNAT STÉPHANIE.....	32, 47
MASSON AURÉLIA.....	48, 69, 71
MATHIEU GENEVIÈVE.....	24, 25, 26
MAZEROLAS CHRISTOPHE.....	14
MENUISERIE MANIN.....	12, 13
MILLAR GRAHAM.....	22
O CRÉATION BOIS.....	24, 25
PATRON RUDY.....	48
PICHAUD SOLÈNE.....	22
PIET BENOÏT.....	60
PILLENIERE ALINE.....	19, 22
PLOQUIN D'AURIAT CÉCILE.....	61
POTERIE LE CHANT DE LA TERRE.....	47
POULLAIN CHRISTELLE.....	62
PRATIQUE OLIVIER.....	69
PRINGUET STÉPHANE.....	13
PREUX VIRGINIE.....	50
RAYNAUD BERTRAND.....	13, 23
ROBIN JEAN-CHRISTOPHE.....	15, 24, 25
SAMUEL CAROLINE.....	65
SELVA.....	26
SOISSON LUDIVINE.....	65
STALENBERG ALEX.....	14
STEMMELEN PHILIPPE ET SABINE.....	14, 21, 22, 46
STÉPHANIE MARCNAT CÉRAMIQUE.....	32, 47
SYMBIOSE.....	48
THUAUD MARIE-PAULE.....	37
TONTON LUCIOLE - ESPACE SELVA.....	23, 32
TUILERIE AUPEIX.....	12, 14
TUILERIE DE PUYCHENY.....	14
WILLIAMS JOFF.....	45
ZAUREL.....	48, 69, 71

INDEX DES LIEUX DE DÉCOUVERTE

ATELIER-MUSÉE DE LA TERRE DE PUYCHENY - Saint-Hilaire-les-Places (I4).....	80
ATELIER-MUSÉE DES TISSERANDS ET DE LA CHARENTAISE - Vairignes (B4).....	79
CITÉ DU CUIR - Saint-Junien (F1).....	76
COUTELLERIE LE PÉRIGORD - Brantôme (D8) / Nontron (D6).....	77, 78
COUTELLERIE NONTRONNAISE - Nontron (D6).....	78
ESPACE FER ET FORGES - Étouars (C5).....	77
EXPOSITION PERMANENTE DE FAÏENCES - Thiviers (F7).....	83
LA GALERIE DE L'OR : « L'OR : ORIGINES, MYTHES ET INDUSTRIES » - Jumilhac-le-Grand (H6).....	80
LA MAISON DE L'OR EN LIMOUSIN - Le Chalard (H5).....	79
LES CLEFS DU PÉRIGORD-LIMOUSIN, CHABATZ D'ENTRER DINS LU CAOLIN - Saint-Yrieix-la-Perche (I6).....	81
MANUFACTURE LA SEYNIE - LS ART ET CRÉATION - Saint-Yrieix-la-Perche (I6).....	81
MARCOGNAC, TERRE DE PORCELAINE - Saint-Yrieix-la-Perche (I6).....	82
MUSÉE D'ART ET D'HISTOIRE DE SAINT-YRIEIX - Saint-Yrieix-la-Perche (I6).....	82
MUSÉE DU CHANVRE ET DE LA GANTERIE - Cognac-la-Forêt (G1).....	76
PÔLE EXPÉRIMENTAL DES MÉTIERS D'ART DE NONTRON ET DU PÉRIGORD-LIMOUSIN - Nontron (D6).....	78
ROUTE DES MÉTIERS D'ART DORDOGNE-PÉRIGORD.....	83

INDEX DES ENTREPRISES DU PATRIMOINE VIVANT (EPV)

BROUSSAUD TEXTILES.....	91
COUTELLERIE NONTRONNAISE.....	91
FEUTRES DEPLAND SAS.....	91
GANTERIE MAROQUINERIE DE SAINT-JUNIEN.....	91
GVMT CRÉATIONS THOMAS LIORAC.....	91



Calendrier récapitulatif des manifestations

Février

RENCONTRES CINÉMA ET MÉTIERS D'ART

Nontron (D6) p.84

Avril

JOURNÉES EUROPÉENNES DES MÉTIERS D'ART

p.84

Mai - Juin

MARCHÉ CÉRAMIQUE DE BUSSIÈRE-BADIL

Bussière-Badil (C4) p.85

MARCHÉ DES TISSERANDS

Vaignes (B4) p.85

Juillet

FESTIVAL FORGES ET MÉTALLURGIE

Étouars (C5) p.86

Juillet - Août

RUES DES ARTS, BOUTIQUES ÉPHÉMÈRES SAINT-YRIEIX

Saint-Yrieix-la-Perche (I6) p.86

Août

FÊTE DU COUPEAU

Nontron (D6) p.86

Octobre

RUE DES MÉTIERS D'ART

Nontron (D6) p.87

Novembre 2025

SALON ART&DIEN MÉTIERS D'ART

Saint-Yrieix-la-Perche (I6) p.87

Périgord-Limousin, Terre de métiers d'art

Le Périgord-Limousin, pays où se mêlent savoir-faire ancestraux, art, créativité, innovation, est une terre de prédilection pour les créateurs. Plus de 300 professionnels métiers d'art sont installés sur le territoire.

Pour découvrir leur univers et entrer dans leurs ateliers :

www.pnr-perigord-limousin.fr

RUBRIQUE :

https://youtu.be/AMn0YrJ_qbk



PRODUCTION :

Parc Périgord-Limousin
Pôle Expérimental Métiers d'Art

RÉALISATION :

Benjamin Mousnier, 2017

DURÉE :

2 min 46 s

Notes



Crédits photographiques

©3f3m (p.79: espace fer et forges, p.86: coulée), ©Association Fils & Métiers (p.85), ©Benjamin Mousnier (p.97: extraits de la vidéo), ©Chalard Initiatives (P.79: maison de l'Or en Limousin), ©Geraldine Prince (p.53: J), ©Gwenaël Leclerc (p.49), ©Hervé Chantegros (p.89: ganterie), ©Jean-Yves Le Dorlot (p.11, p.28: B et F, p.31, p.32: Capellino Sylvie, p.34: B, p.35, p.53: N, p.59, p.78: PEMA), ©Jorge Royan-photothèque Wikipédia Commons CC BY-SA 3.0 (p.67), ©La Boîte à Réclame - Pascal Rabot (p.30 : C, P34: F), ©La Seynie (P.81: manufacture de la Seynie), ©Michel Dartenset (p.18, p.27 : C, p.68: Parenthèse - Les M studio. Atelier Venn-Cintas Janet), ©Office de tourisme Périgord-Limousin (p.80: galerie de l'or), ©OPPV Thiviers (p.80: Puycheny), ©Paul Edmunds (p.29: K), ©Pays Périgord vert - Petite souris photographie (p.77: coutellerie Le Périgord), ©PEMA (p.5, p. 78: coutellerie nontronnaise, p.53: O, p.87: rue des métiers d'art), ©Perrine D. (p.17: N), ©Pexels (p.72), ©Philippe Nauroy (p.16: H), ©Phot'oc (p.83 : faïence), ©Pixabay (p.40, p.54), ©pnrpl (p.4), ©Reflets d'iris (p.88: vue de Nontron), ©Unsplash (p.56, p.64, p.71), ©Ville de St-Yrieix (p.81: les clefs du Périgord-Limousin, p.82: Musée, p.86: rue des arts, p.87: salon art&dien, p. 89: Saint-Yrieix-la-Perche), ©Vincent Gerbet (p.34:C) ainsi que photothèques personnelles des créateurs, gestionnaires de lieux et organisateurs des manifestations et droits réservés.

Crédits textes

(avec leur aimable autorisation)

- ◆ Présentation des métiers :
© Institut pour les Savoir-Faire Français (ex INMA)
www.institut-savoirfaire.fr
- ◆ Présentation des EPV :
© CCI Limoges Haute-vienne
www.patrimoinevivantnouvelleaquitaine.com
- ◆ Au país d'aus saubre-far :
© Institut d'Etudes Occitanes du Limousin
www.ieo-lemosin.org



Création et impression

- ◆ Création graphique et illustrations :
Bureau Cime (Marie Brochier et Thibault Dumaïn)
- ◆ Impression :
Fabrègue. Imprimé en 5 000 exemplaires
sur papier PEFC avec des encres végétales par un imprimeur
Imprim'Vert® de Haute-Vienne.

Ce guide, réalisé par le Parc Périgord-Limousin et le Pôle Expérimental des Métiers d'Art de Nontron et du Périgord-Limousin, est loin d'être exhaustif. Il repose sur une déclaration et une inscription volontaire des participants à cette édition. Des modifications ont pu intervenir depuis la publication. Aussi, contactez les organismes pour toutes informations complémentaires. Ce document n'est pas contractuel et ne saurait engager la responsabilité du Parc et du PEMA. 3^e édition : mars 2025.

Périgord-Limousin, Terre de Métiers d'Art

Pôle Expérimental des Métiers d'Art de Nontron et du Périgord-Limousin

Château - 3 avenue du Général Leclerc
24300 Nontron
Tél. 05 53 60 74 17
contact@metiersdartperigord.fr
www.metiersdartperigord.fr

Parc naturel régional Périgord-Limousin *Parc naturau regionau Peiregòrd-Lemosin*

Centre administratif - Maison du Parc
555 route de l'ancienne filature, la Barde
24450 La Coquille
Tél. 05 53 55 36 00
info@pnrpl.com
www.pnr-perigord-limousin.fr

